

Informe de Admisiones a los Programas Graduados del Recinto Universitario de Mayagüez, Segundo Semestre 2006-2007

Se presenta a continuación el informe estadístico correspondiente a las admisiones de estudiantes graduados en el segundo semestre del año académico 2006-2007.

Este semestre nuestra oficina procesó 292 solicitudes de admisión, lo cual representa una reducción de cerca de 23% en las solicitudes recibidas con respecto a enero de 2006 (378). Se admitieron 242 estudiantes (83% de los solicitantes), de los cuales 151 (62%) se matricularon. Los programas graduados con mayor reclutamiento este semestre fueron Ingeniería Eléctrica (23), Ingeniería Civil (19) y Educación en Inglés (11).

Setenta y ocho (el 52%) de los estudiantes de nuevo ingreso proviene del RUM, mientras que los restantes provienen de otras universidades locales y del extranjero. Cuarenta y nueve (49) de los estudiantes graduados de nuevo ingreso son internacionales. Esto representa un 32.5% del total de admisiones en enero 2007, levemente menor que el valor correspondiente para enero 2006, cuando los estudiantes internacionales constituyeron el 33.5% de los estudiantes graduados de nuevo ingreso. Se recibieron estudiantes provenientes de Colombia (31), República Dominicana (5), Perú (4), Ecuador (2), Argentina (2), Nicaragua (1), Bangladesh (1), España (1), Guatemala (1) e India (1). Los programas graduados con mayor reclutamiento de estudiantes internacionales fueron Física (9), Ingeniería Civil (6) e Ingeniería Eléctrica (6).

Con respecto al género de los estudiantes de nuevo ingreso, 81 son varones (53%) y 70 son féminas (47%). Los programas con mayor reclutamiento de féminas fueron Ingeniería Civil (9), Ingeniería Eléctrica (7) y Educación en Inglés (6). El balance actual del recinto es de 558 varones y 528 féminas.

Con esto, la matrícula graduada activa asciende a 1,086 estudiantes, lo que representa un aumento de 0.93% con respecto a la matrícula del semestre anterior. La matrícula actual en cada uno de los Colegios es la siguiente: Administración de Empresas, 84 estudiantes; Artes y Ciencias, 406 estudiantes; Ciencias Agrícolas, 176 estudiantes; e Ingeniería, 394 estudiantes. Esto incluye 158 estudiantes doctorales (14.5% del total), comparable con 157 el semestre anterior. Tenemos además, 19 estudiantes de mejoramiento profesional, 6 estudiantes visitantes y 1 estudiante de intercambio.

Actualmente, el 30.5% de nuestros estudiantes graduados son internacionales (331 en total), con representación de 29 países. Los países extranjeros mejor representados son Colombia (62%), Perú (13%) y República Dominicana (7%),

constituyendo colectivamente el 80% de la población de estudiantes internacionales. Los departamentos con mayor número de estudiantes internacionales son Ingeniería Eléctrica y de Computadoras (60), Ingeniería Civil (46) y Matemáticas (29).

Al presente, los cinco departamentos con más estudiantes graduados son Ingeniería Civil, con matrícula de 98, Biología con 83, Ingeniería Eléctrica con 78, Educación en Inglés con 70, e Ingeniería de Computadoras con 44. Juntos, estos cinco departamentos representan el 34% de la matrícula total de los 37 programas graduados.

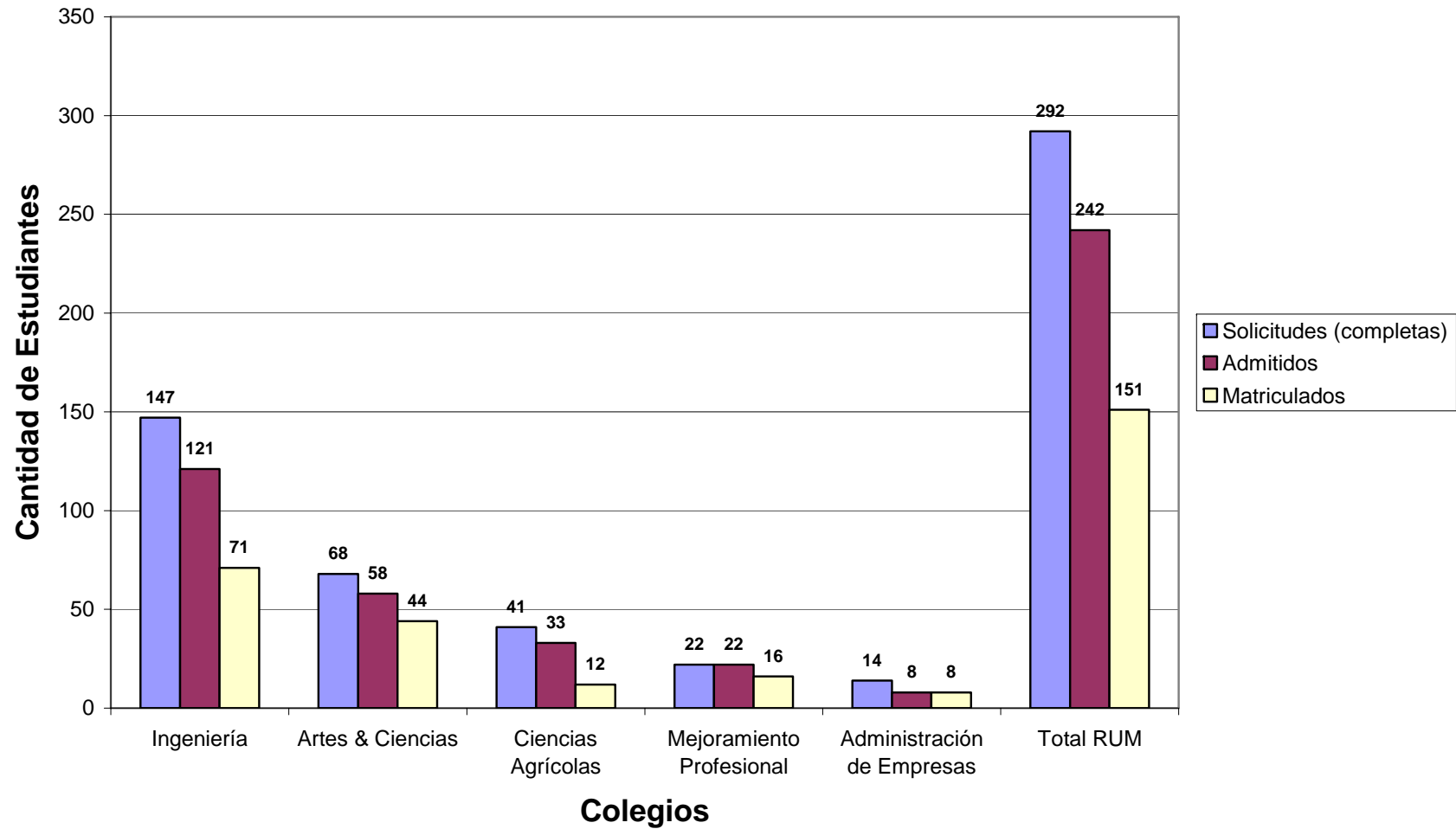
Los datos para la preparación de este informe fueron provistos por la Asistente Administrativo, Lucy Serrano Gastón, la Oficial de Asuntos Estudiantiles, Carmen Figueroa, y la Secretaria Administrativa de la Oficina de Estudios Graduados, Madeline Cabán Vélez.

**Solicitudes, Admisiones y
Matrículas de Nuevo Ingreso por Programa**

**Solicitudes, Admisiones y Matrículas de Nuevo Ingreso
Segundo Semestre 2006-2007
Recinto Universitario de Mayagüez**

PROGRAMA	Solicitudes (completas)	Admitidos	Matriculados	Matrícula Actual
Ingeniería	147	121	71	394
Artes & Ciencias	68	58	44	406
Ciencias Agrícolas	41	33	12	176
Mejoramiento Profesional	22	22	16	26
Administración de Empresas	14	8	8	84
Total RUM	292	242	151	1086

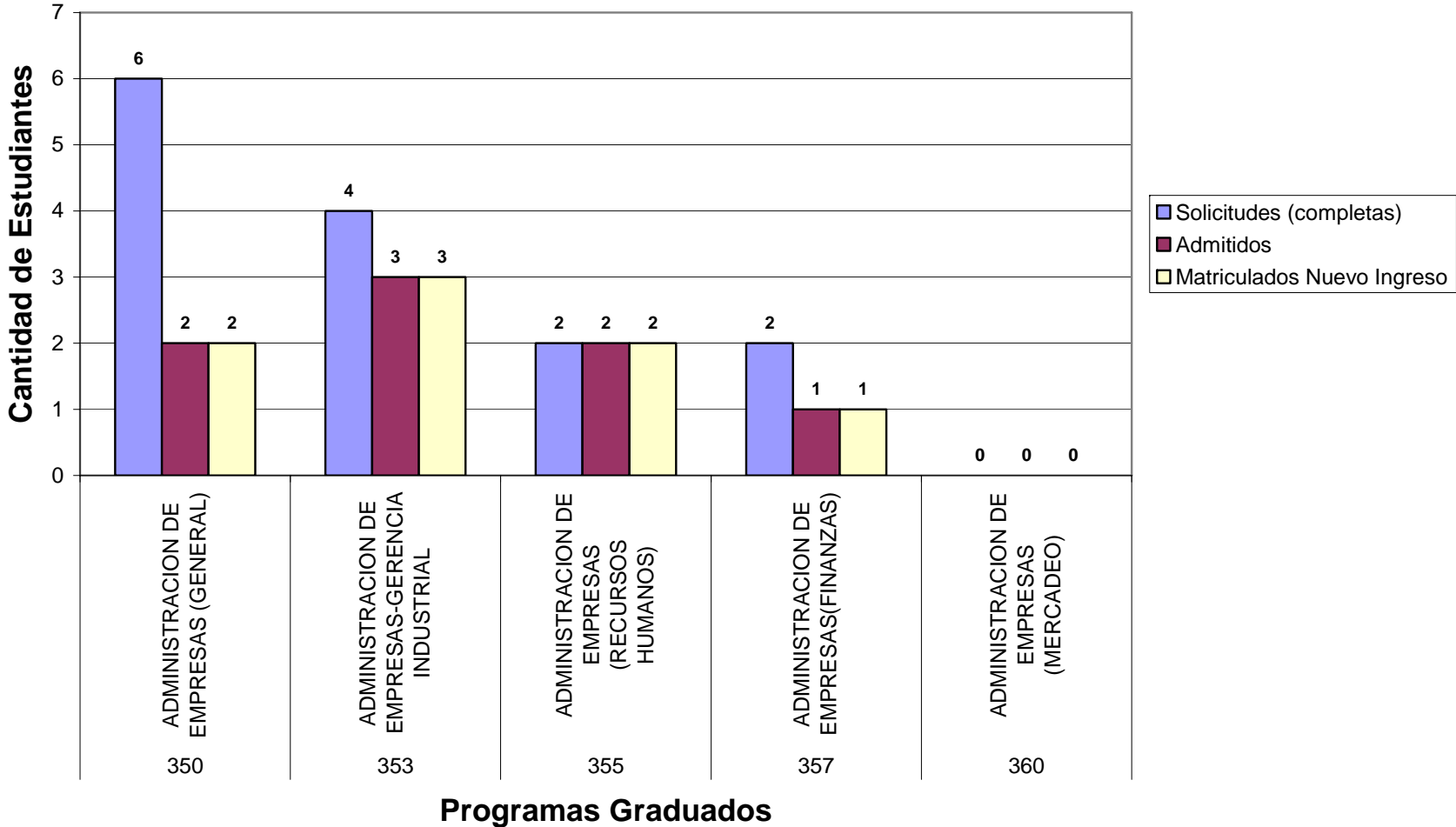
Solicitudes, Admisiones y Matrículas de Nuevo Ingreso por Colegio, Segundo Semestre 2006-2007



**Solicitudes, Admisiones y Matrículas de Nuevo Ingreso
Segundo Semestre 2006-2007
Colegio de Administración de Empresas**

PROGRAMA	Solicitudes (completas)	Admitidos	Matriculados Nuevo Ingreso	Matrícula Actual
ADMINISTRACION DE EMPRESAS (GENERAL)	6	2	2	20
ADMINISTRACION DE EMPRESAS-GERENCIA INDUSTRIAL	4	3	3	19
ADMINISTRACION DE EMPRESAS (RECURSOS HUMANOS)	2	2	2	22
ADMINISTRACION DE EMPRESAS(FINANZAS)	2	1	1	22
ADMINISTRACION DE EMPRESAS (MERCADERO)	0	0	0	1
Totales Administración de Empresas	14	8	8	84

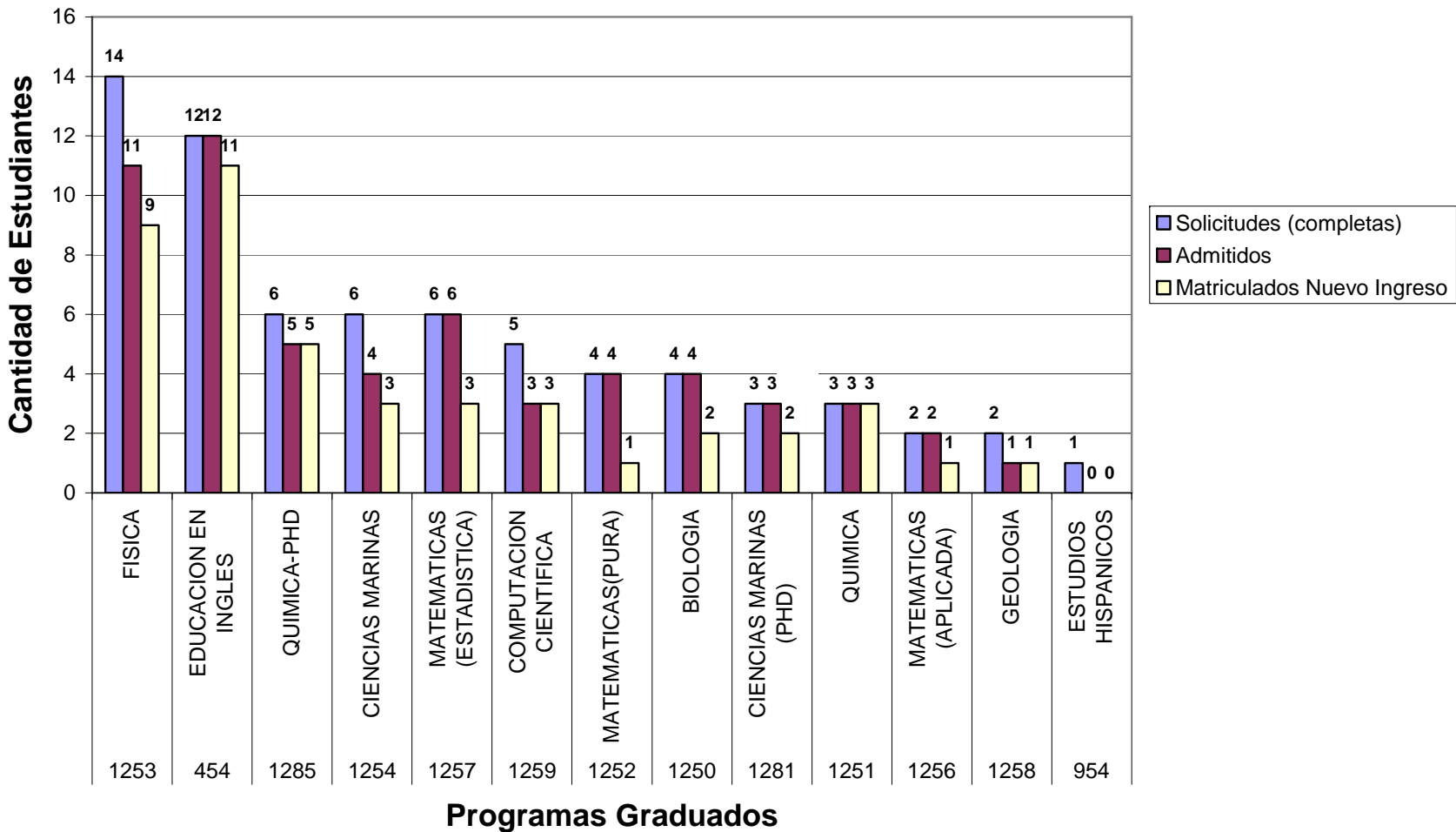
Solicitudes, Admisiones y Matrículas de Nuevo Ingreso en el Colegio de Administración de Empresas, Segundo Semestre 2006-2007



**Solicitudes, Admisiones y Matrículas de Nuevo Ingreso
Segundo Semestre 2006-2007
Colegio de Artes y Ciencias**

PROGRAMA	Solicitudes (completas)	Admitidos	Matriculados Nuevo Ingreso	Matrícula Actual
FISICA	14	11	9	23
EDUCACION EN INGLES	12	12	11	70
QUIMICA-PHD	6	5	5	41
CIENCIAS MARINAS	6	4	3	38
MATEMATICAS (ESTADISTICA)	6	6	3	10
COMPUTACION CIENTIFICA	5	3	3	9
MATEMATICAS (PURA)	4	4	1	12
BIOLOGIA	4	4	2	83
CIENCIAS MARINAS (PHD)	3	3	2	35
QUIMICA	3	3	3	36
MATEMATICAS (APLICADA)	2	2	1	8
GEOLOGIA	2	1	1	19
ESTUDIOS HISPANICOS	1	0	0	22
Totales Artes & Ciencias	68	58	44	406

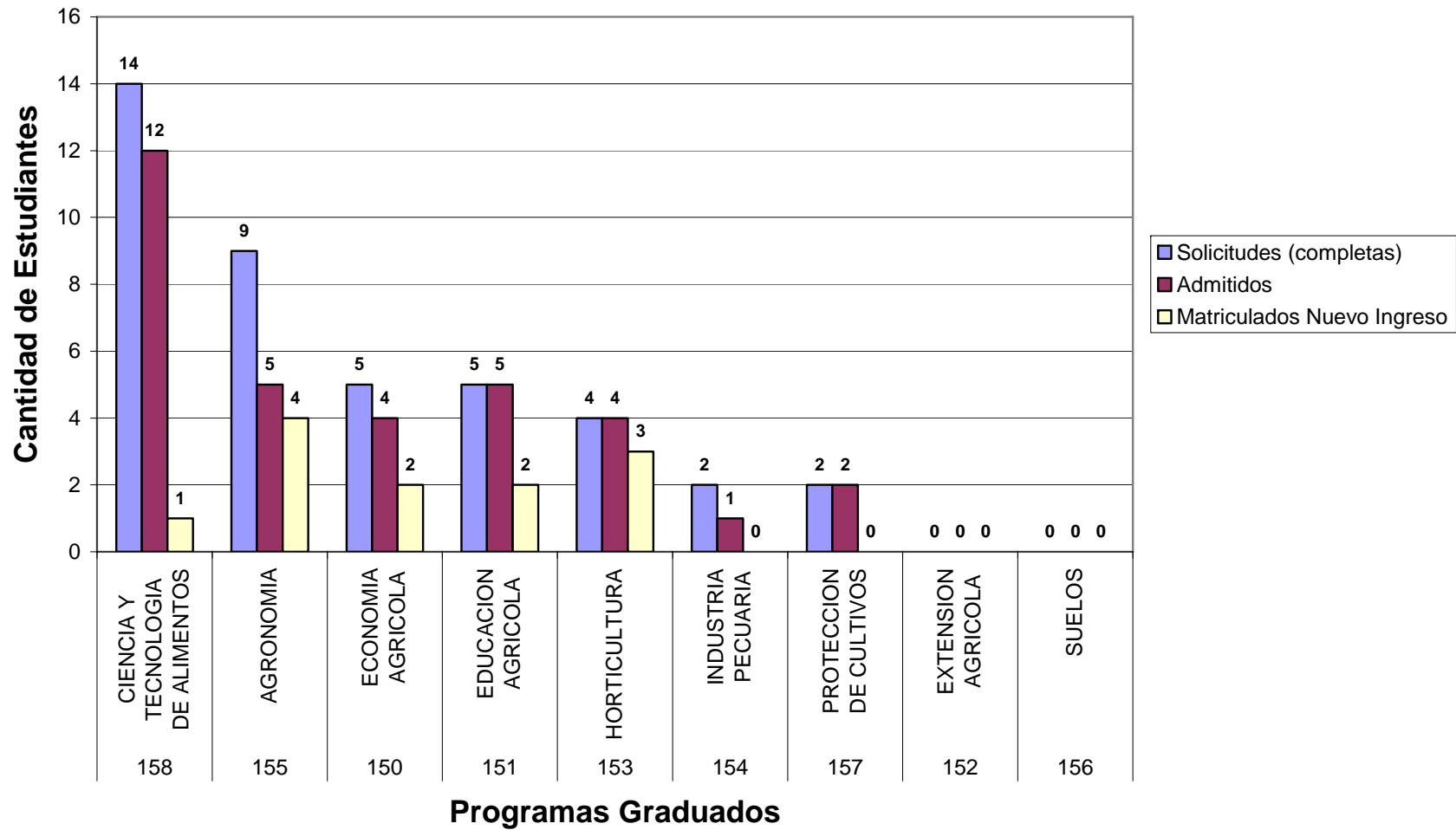
Solicitudes, Admisiones y Matrículas de Nuevo Ingreso en el Colegio de Artes y Ciencias, Segundo Semestre 2006-2007



**Solicitudes, Admisiones y Matrículas de Nuevo Ingreso
Segundo Semestre 2006-2007
Colegio de Ciencias Agrícolas**

PROGRAMA	Solicitudes (completas)	Admitidos	Matriculados Nuevo Ingreso	Matrícula Actual
CIENCIA Y TECNOLOGIA DE ALIMENTOS	14	12	1	24
AGRONOMIA	9	5	4	20
ECONOMIA AGRICOLA	5	4	2	13
EDUCACION AGRICOLA	5	5	2	38
HORTICULTURA	4	4	3	18
INDUSTRIA PECUARIA	2	1	0	16
PROTECCION DE CULTIVOS	2	2	0	24
EXTENSION AGRICOLA	0	0	0	6
SUELOS	0	0	0	17
Totales de Ciencias Agrícolas	41	33	12	176

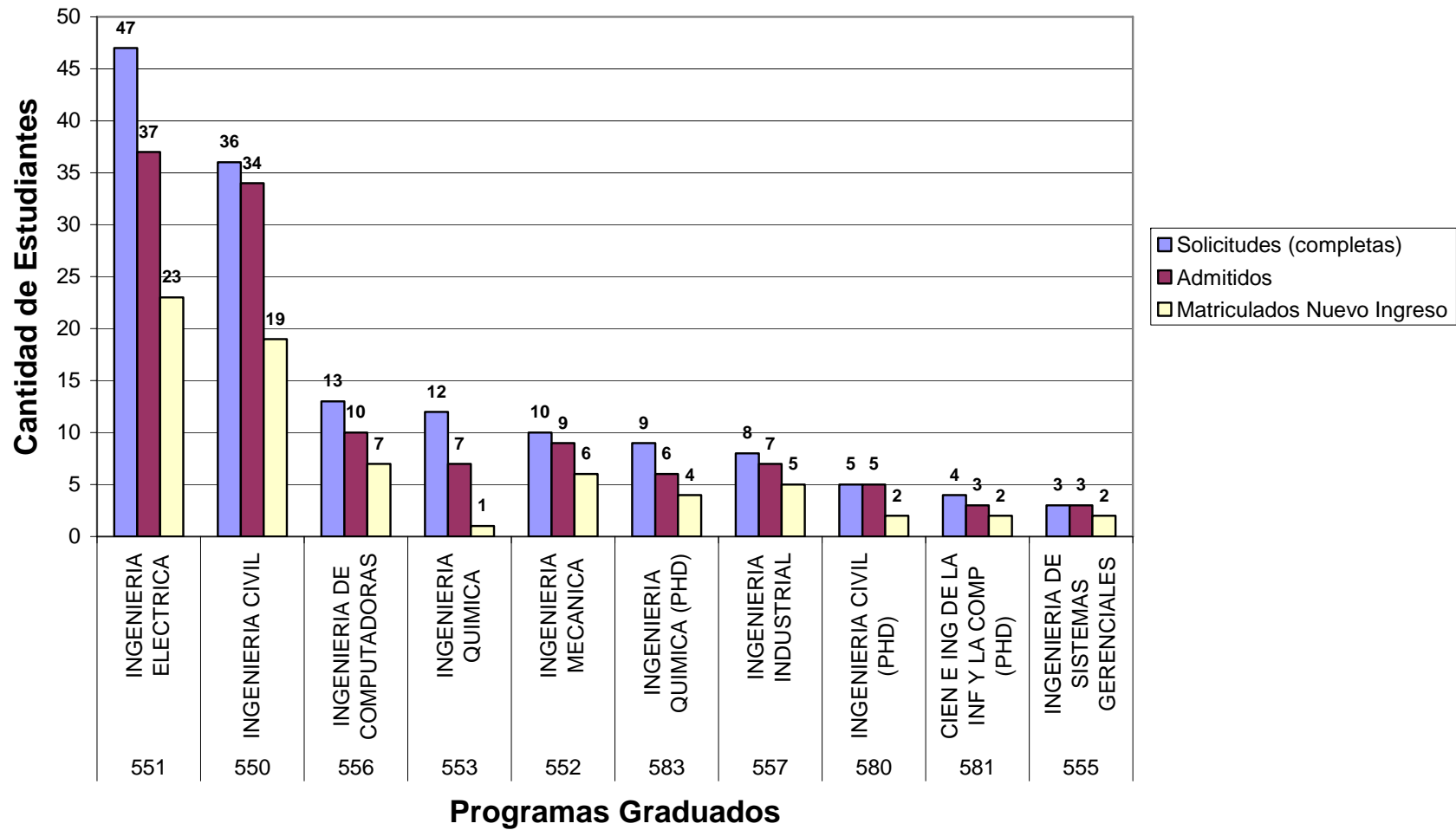
Solicitudes, Admisiones y Matrículas de Nuevo Ingreso en el Colegio de Ciencias Agrícolas, Segundo Semestre 2006-2007



**Solicitudes, Admisiones y Matrículas de Nuevo Ingreso
Segundo Semestre 2006-2007
Colegio de Ingeniería**

PROGRAMA	Solicitudes (completas)	Admitidos	Matriculados Nuevo Ingreso	Matrícula Actual
INGENIERIA ELECTRICA	47	37	23	78
INGENIERIA CIVIL	36	34	19	98
INGENIERIA DE COMPUTADORAS	13	10	7	44
INGENIERIA QUIMICA	12	7	1	15
INGENIERIA MECANICA	10	9	6	36
INGENIERIA QUIMICA (PHD)	9	6	4	30
INGENIERIA INDUSTRIAL	8	7	5	24
INGENIERIA CIVIL (PHD)	5	5	2	28
CIEN E ING DE LA INF Y LA COMP (PHD)	4	3	2	26
INGENIERIA DE SISTEMAS GERENCIALES	3	3	2	15
Totales de Ingeniería	147	121	71	394

Solicitudes, Admisiones y Matrículas de Nuevo Ingreso en el Colegio de Ingeniería, Segundo Semestre 2006-2007



**Solicitudes, Admisiones y Matrículas de Nuevo Ingreso
Segundo Semestre 2006-2007
Programa de Mejoramiento Profesional**

PROGRAMA	Solicitudes (completas)	Admitidos	Matriculados Nuevo Ingreso	Matrícula Actual
FISICA	3	3	1	
ADMINISTRACION DE EMPRESAS	3	3	1	
BIOLOGIA	2	2	2	
EDUCACION EN INGLES	2	2	2	
ESTUDIOS HISPANICOS	2	2	0	
INGENIERIA ELECTRICA	2	2	2	
CIENCIAS MARINAS	2	2	2	
QUIMICA	1	1	1	
CIENCIAS MARINAS(PHD)	1	1	1	
HORTICULTURA	1	1	1	
INGENIERIA CIVIL	1	1	1	
INGENIERIA QUIMICA	1	1	1	
INGENIERIA MECANICA	1	1	1	
	22	22	16	

Solicitudes y Matrículas de Nuevo Ingreso por Nacionalidad

Colegio de Administración de Empresas, Segundo Semestre 2006-2007

PROGRAMA	SOLICITANTES	NACIONALIDAD	MATRICULADOS NUEVO INGRESO
ADMINISTRACION DE EMPRESAS (General)			
	6	Puerto Rico	2
ADMINISTRACION DE EMPRESAS (Finanzas)			
	2	Puerto Rico	1
ADMINISTRACION DE EMPRESAS (Gerencia Industrial)			
	4	Puerto Rico	3
ADMINISTRACION DE EMPRESAS (Recursos Humanos)			
	2	Puerto Rico	2

Colegio de Artes y Ciencias, Segundo Semestre 2006-2007

PROGRAMA	SOLICITANTES	NACIONALIDAD	MATRICULADOS NUEVO INGRESO
EDUCACION EN INGLES			
	1	Nigeria	0
	10	Puerto Rico	10
	1	Colombia	1
ESTUDIOS HISPANICOS			
	1	Puerto Rico	0
BIOLOGIA			
	4	Puerto Rico	2
QUIMICA			
	3	Puerto Rico	3

MATEMATICAS(PURA)			
	4	Colombia	1
FISICA			
	7	Colombia	6
	3	Perú	3
	4	Puerto Rico	0
CIENCIAS MARINAS			
	4	Puerto Rico	2
	1	Colombia	0
	1	Estados Unidos	1
MATEMATICAS (APLICADA)			
	1	Colombia	1
	1	Puerto Rico	0
MATEMATICAS (ESTADISTICA)			
	4	Colombia	1
	1	Ecuador	0
	1	Puerto Rico	1
GEOLOGIA			
	2	Puerto Rico	1
MATEMATICAS (Computación Científica)			
	1	Perú	1
	3	Colombia	1
	1	Puerto Rico	1
CIENCIAS MARINAS(PHD)			
	2	Colombia	1
	1	Puerto Rico	1
QUIMICA APLICADA(PHD)			
	3	Colombia	3
	3	Puerto Rico	2

Colegio de Ciencias Agrícolas, Segundo Semestre 2006-2007

PROGRAMA	SOLICITANTES	NACIONALIDAD	MATRICULADOS NUEVO INGRESO
ECONOMIA AGRICOLA			
	2	Colombia	0
	3	Puerto Rico	2
EDUCACION AGRICOLA			
	4	Puerto Rico	2
	1	Colombia	0
HORTICULTURA			
	3	Puerto Rico	2
	1	Ecuador	1
INDUSTRIA PECUARIA			
	1	Colombia	0
	1	Puerto Rico	0
AGRONOMIA			
	3	Colombia	1
	4	Puerto Rico	2
	1	Nicaragua	1
	1	República Dominicana	0
PROTECCION DE CULTIVOS			
	1	Colombia	0
	1	Puerto Rico	0
CIENCIA Y TECNOLOGIA DE ALIMENTOS			
	3	Puerto Rico	0
	10	Colombia	1
	1	Perú	0

Colegio de Ingeniería, Segundo Semestre 2006-2007

PROGRAMA	SOLICITANTES	NACIONALIDAD	MATRICULADOS NUEVO INGRESO
INGENIERIA CIVIL			
	19	Puerto Rico	13
	14	Colombia	4
	3	República Dominicana	2
INGENIERIA ELECTRICA			
	19	Colombia	5
	21	Puerto Rico	17
	4	Perú	0
	3	República Dominicana	1
INGENIERIA MECANICA			
	3	Puerto Rico	2
	4	Colombia	1
	2	Argentina	2
INGENIERIA QUIMICA			
	4	Colombia	0
	6	Perú	0
	2	Puerto Rico	1
INGENIERIA DE SISTEMAS GERENCIALES			
	3	Puerto Rico	2
INGENIERIA DE COMPUTADORAS			
	4	Colombia	1
	6	Puerto Rico	6
	2	Perú	0
	1	República Dominicana	1

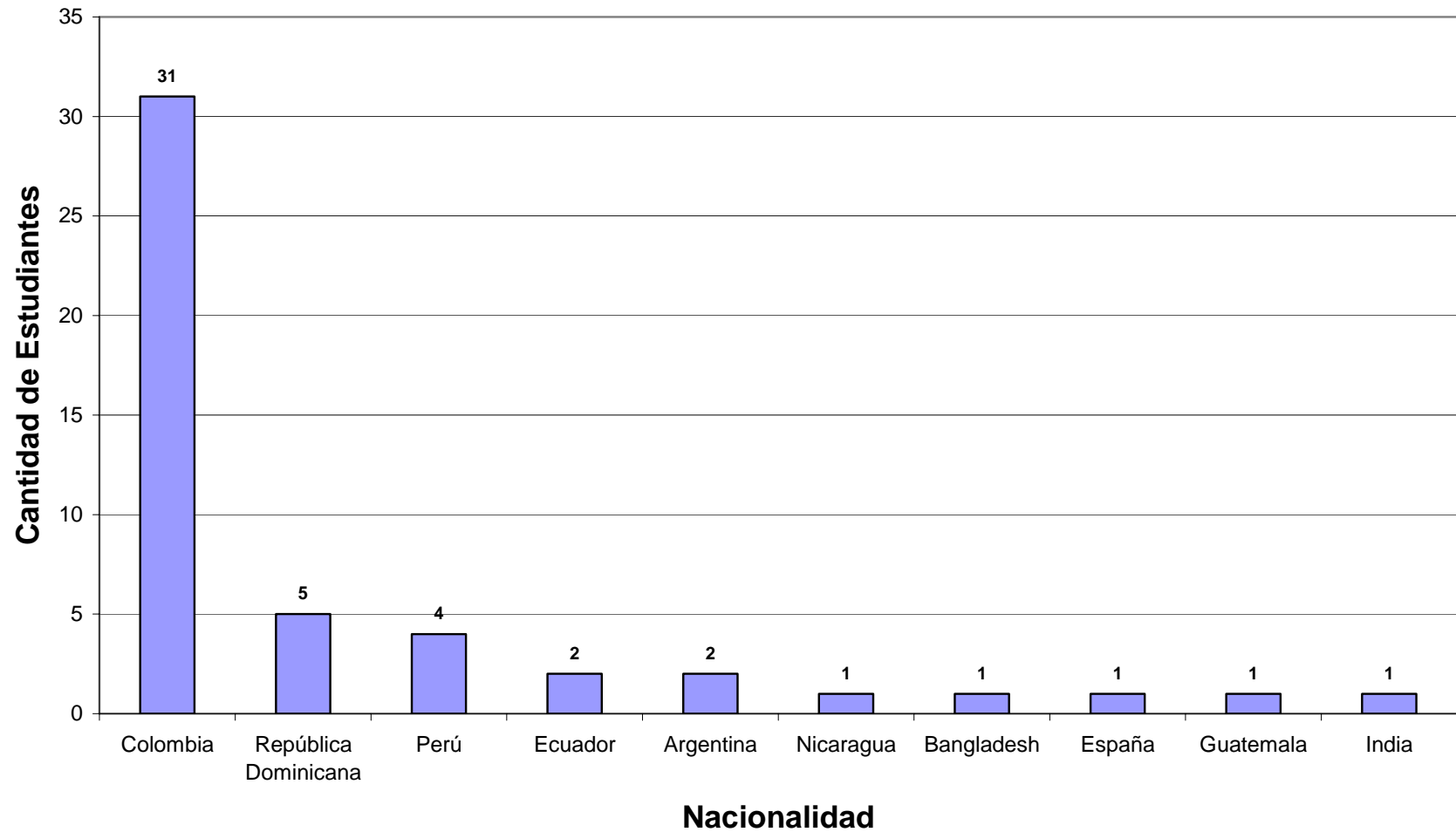
INGENIERIA INDUSTRIAL			
	1	Bangladesh	1
	3	Colombia	1
	4	Puerto Rico	3
INGENIERIA CIVIL (PHD)			
	2	Colombia	0
	1	Puerto Rico	0
	2	República Dominicana	1
CIENCIA E ING DE LA INFO Y LA COMP. (PHD)			
	3	Colombia	1
	1	Estados Unidos	1
INGENIERIA QUIMICA(PHD)			
	2	Guatemala	1
	7	Puerto Rico	3

Mejoramiento Profesional, Segundo Semestre 2006-2007

PROGRAMA	SOLICITANTES	NACIONALIDAD	MATRICULADOS NUEVO INGRESO
ADMINISTRACION DE EMPRESAS	3	Puerto Rico	1
BIOLOGIA	2	Puerto Rico	2
CIENCIAS MARINAS	2	Puerto Rico	2
CIENCIAS MARINAS (PHD)	1	España	1
EDUCACION EN INGLES	2	Puerto Rico	2
ESTUDIOS HISPANICOS	2	Puerto Rico	0
FISICA	1	República Dominicana	1

	1	Etiopia	0
	1	Namibia	0
HORTICULTURA	1	Puerto Rico	1
INGENIERIA CIVIL	1	Colombia	1
INGENIERIA ELECTRICA	2	Puerto Rico	2
INGENIERIA MECANICA	1	Puerto Rico	1
INGENIERIA QUIMICA	1	Puerto Rico	1
QUIMICA	1	Puerto Rico	1

Estudiantes Graduados Internacionales de Nuevo Ingreso por Nacionalidad, Segundo Semestre 2006-2007

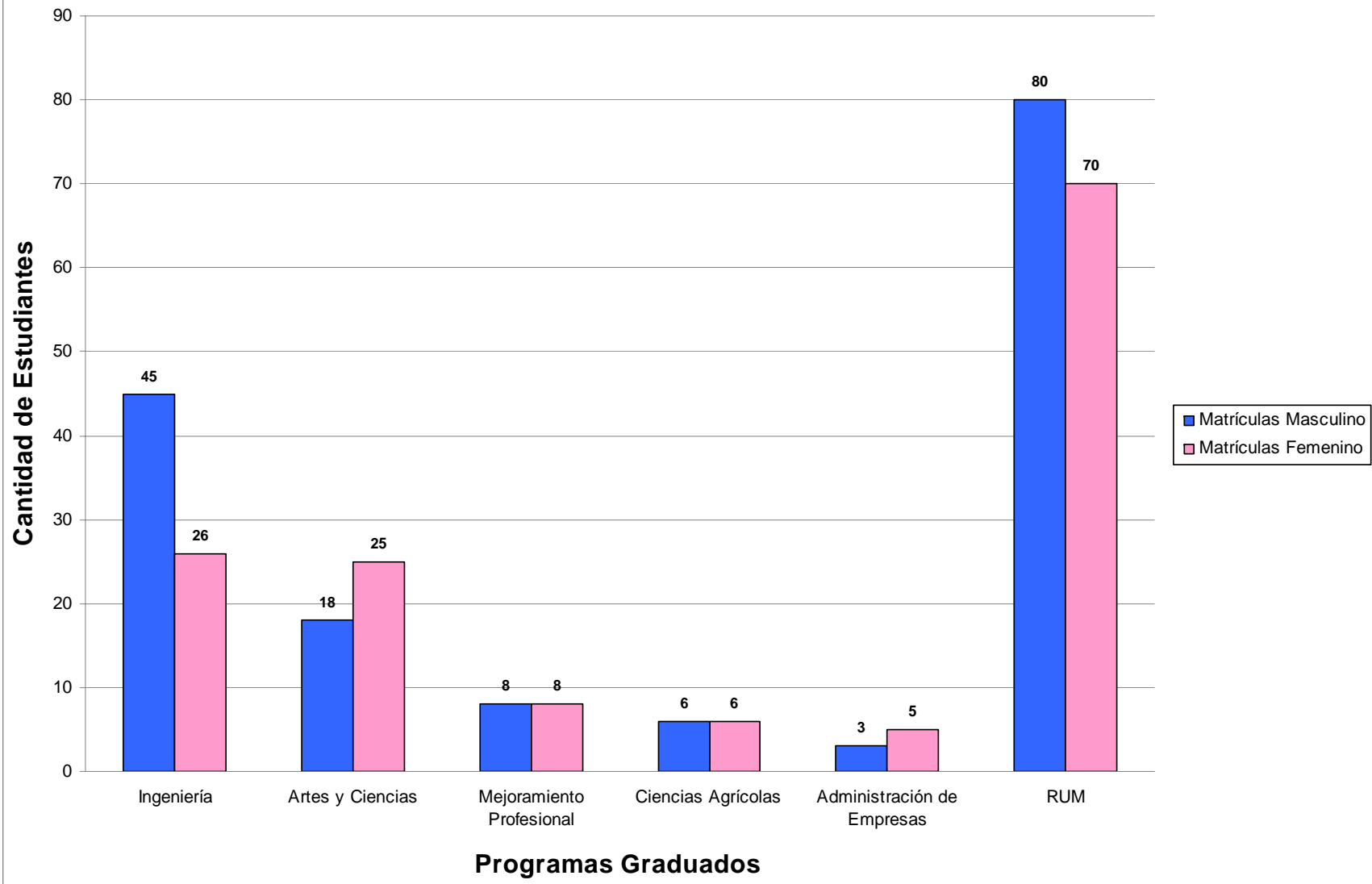


Solicitudes y Matrículas de Nuevo Ingreso por Género

**Solicitudes y Matrículas de Nuevo Ingreso por Género en el Recinto Universitario de Mayagüez,
Segundo Semestre 2006-07**

PROGRAMA	Solicitantes Masculino	Matrículas Masculino	Solicitantes Femenino	Matrículas Femenino
Administración de Empresas	6	3	8	5
Artes y Ciencias	33	18	34	25
Ciencias Agrícolas	21	6	20	6
Ingeniería	94	45	53	26
Mejoramiento Profesional	12	8	10	8
Totales RUM	166	80	125	70

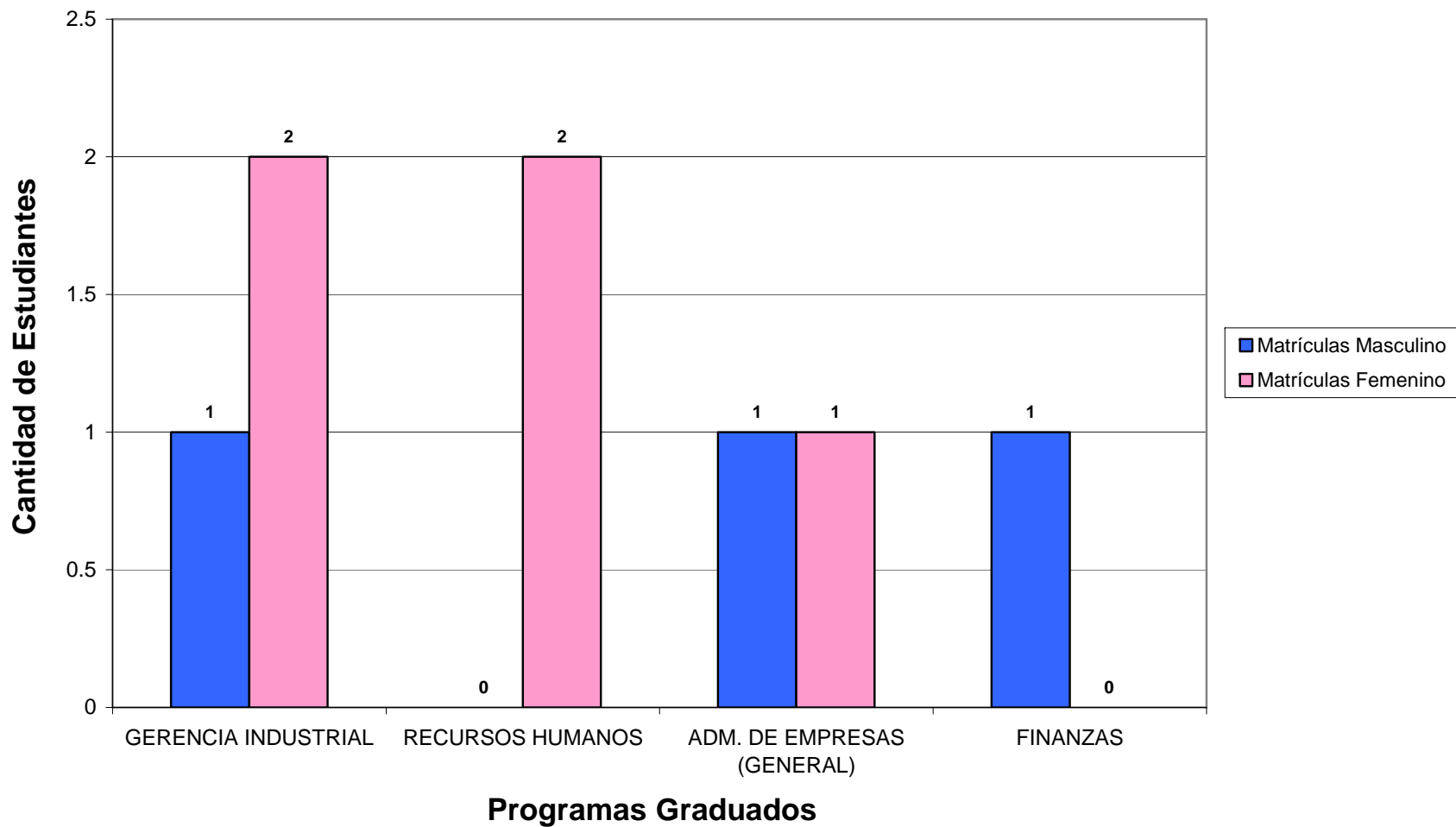
Matrículas de Nuevo Ingreso por Género en el Recinto Universitario de Mayagüez, Segundo Semestre 2006-07



**Solicitudes y Matrículas de Nuevo Ingreso por Género
en el Colegio de Administración de Empresas,
Segundo Semestre 2006-07**

PROGRAMA	Solicitantes Masculino	Matrículas Masculino	Solicitantes Femenino	Matrículas Femenino
GERENCIA INDUSTRIAL	2	1	2	2
RECURSOS HUMANOS	0	0	2	2
ADM. DE EMPRESAS (GENERAL)	3	1	3	1
FINANZAS	1	1	1	0
Totales Administración de Empresas	6	3	8	5

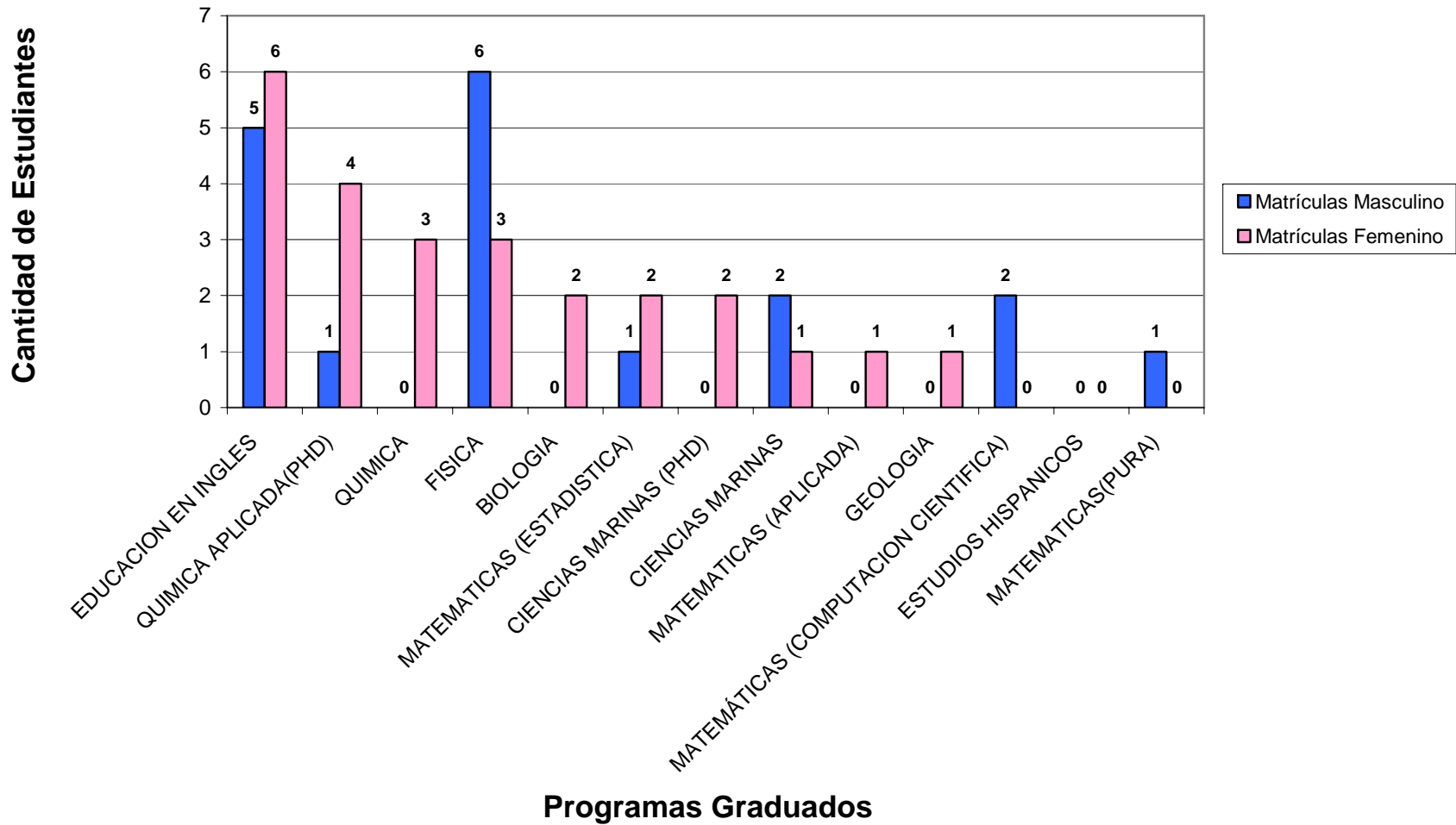
**Matrículas de Nuevo Ingreso por Género
en el Colegio de Administración de Empresas, Segundo Semestre 2006-07**



**Solicitudes y Matrículas de Nuevo Ingreso por Género
en el Colegio de Artes y Ciencias,
Segundo Semestre 2006-07**

PROGRAMA	Solicitudes Masculino	Matrículas Masculino	Solicitudes Femenino	Matrículas Femenino
EDUCACION EN INGLES	6	5	6	6
QUIMICA APLICADA(PHD)	1	1	5	4
BIOLOGIA	0	0	4	2
QUIMICA	0	0	3	3
FISICA	11	6	3	3
CIENCIAS MARINAS	4	2	2	1
MATEMATICAS (ESTADISTICA)	3	1	3	2
CIENCIAS MARINAS (PHD)	1	0	2	2
MATEMATICAS (APLICADA)	0	0	2	1
GEOLOGIA	0	0	2	1
MATEMÁTICAS (COMPUTACION CIENTIFICA)	3	2	1	0
ESTUDIOS HISPANICOS	1	0	0	0
MATEMATICAS(PURA)	3	1	1	0
Totales Artes y Ciencias	33	18	34	25

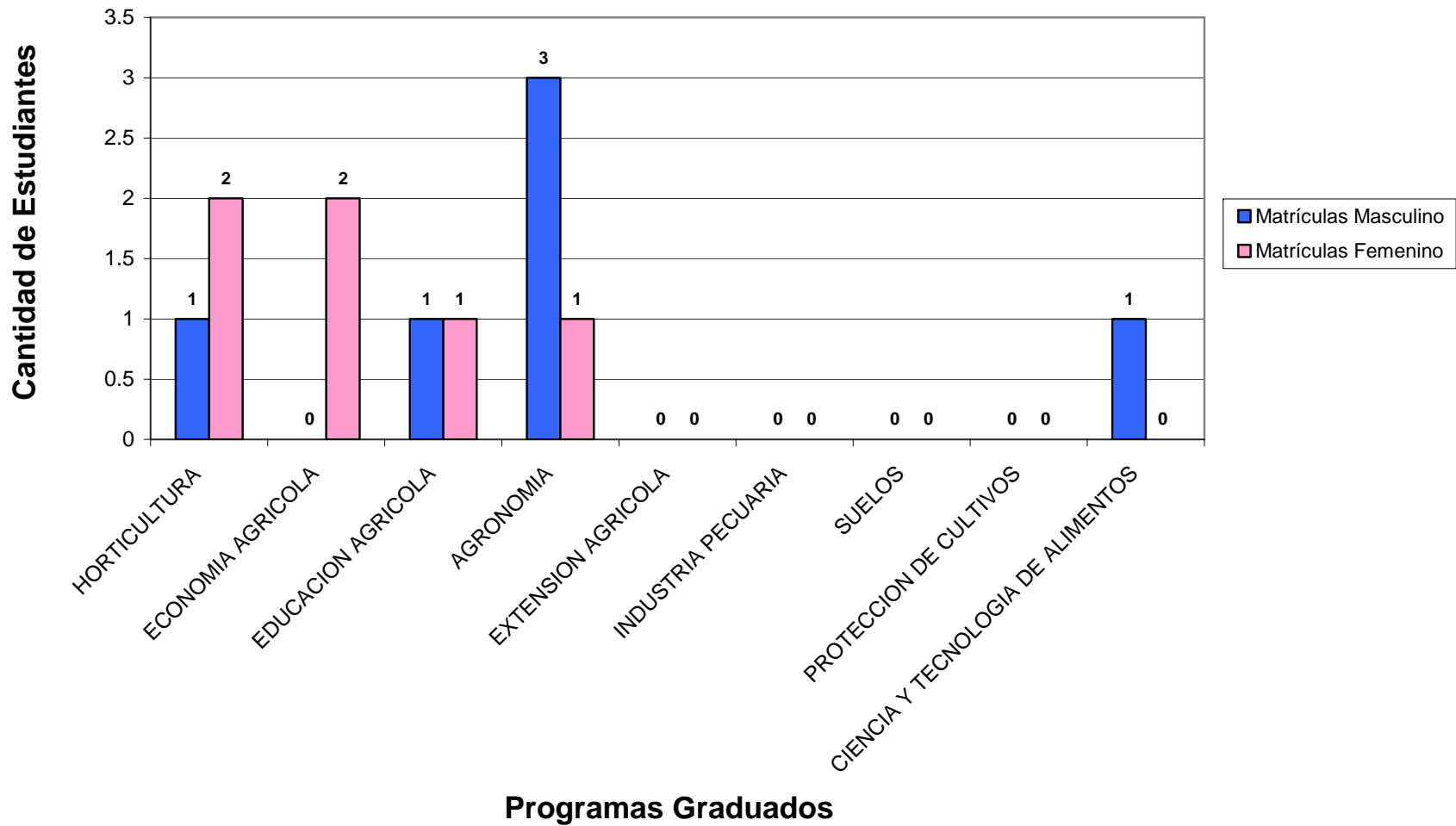
Matrículas de Nuevo Ingreso por Género en el Colegio de Artes y Ciencias, Segundo Semestre 2006-07



**Solicitudes y Matrículas de Nuevo Ingreso por Género
en el Colegio de Ciencias Agrícolas,
Segundo Semestre 2006-07**

PROGRAMA	Solicitantes Masculino	Matrículas Masculino	Solicitantes Femenino	Matrículas Femenino
HORTICULTURA	2	1	2	2
ECONOMIA AGRICOLA	1	0	4	2
EDUCACION AGRICOLA	3	1	2	1
AGRONOMIA	7	3	2	1
EXTENSION AGRICOLA	0	0	0	0
INDUSTRIA PECUARIA	1	0	1	0
SUELOS	0	0	0	0
PROTECCION DE CULTIVOS	0	0	2	0
CIENCIA Y TECNOLOGIA DE ALIMENTOS	7	1	7	0
Totales Ciencias Agrícolas	21	6	20	6

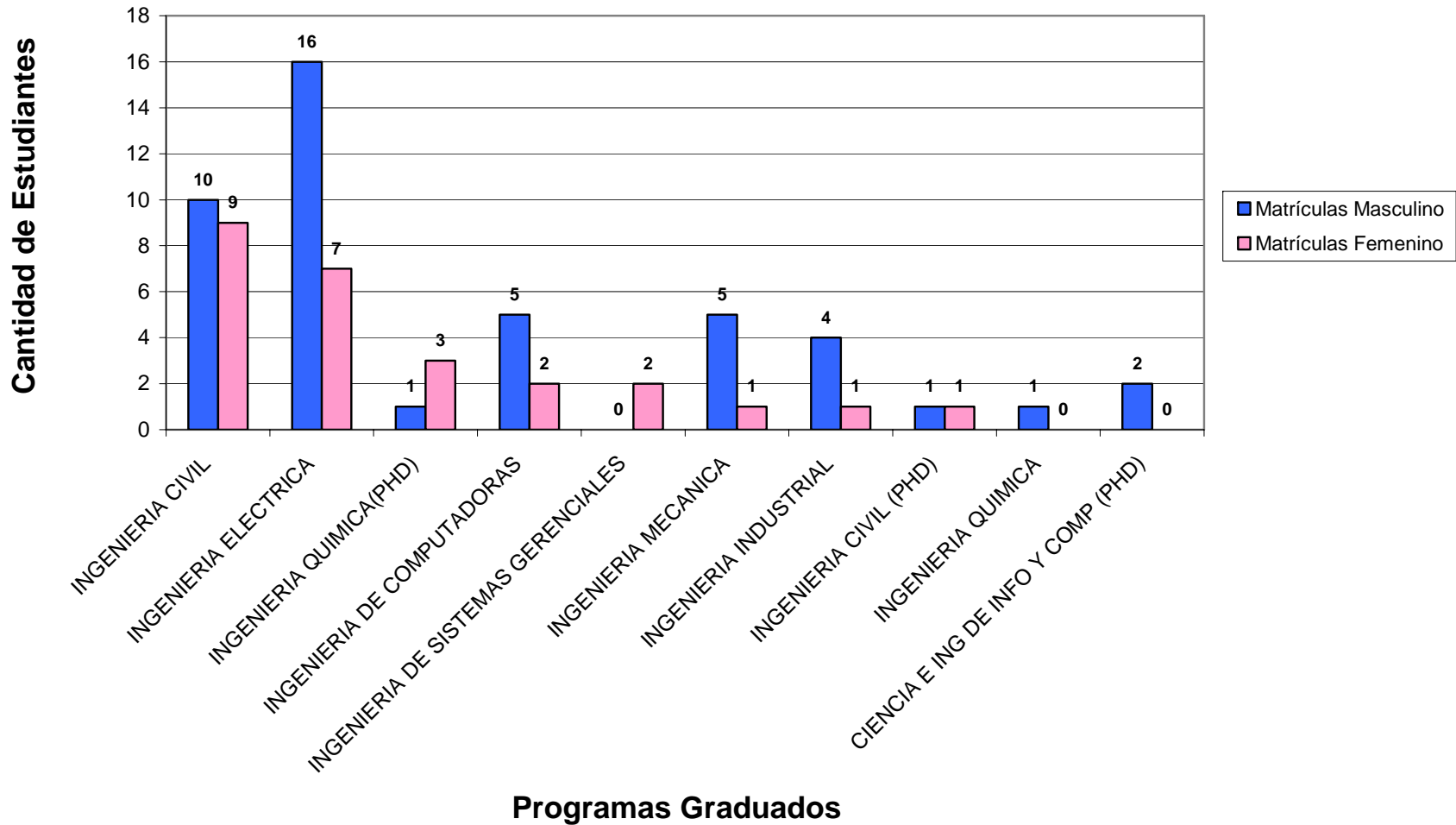
Matrículas de Nuevo Ingreso por Género en el Colegio de Ciencias Agrícolas, Segundo Semestre 2006-07



**Solicitudes y Matrículas de Nuevo Ingreso por Género
en el Colegio de Ingeniería,
Segundo Semestre 2006-07**

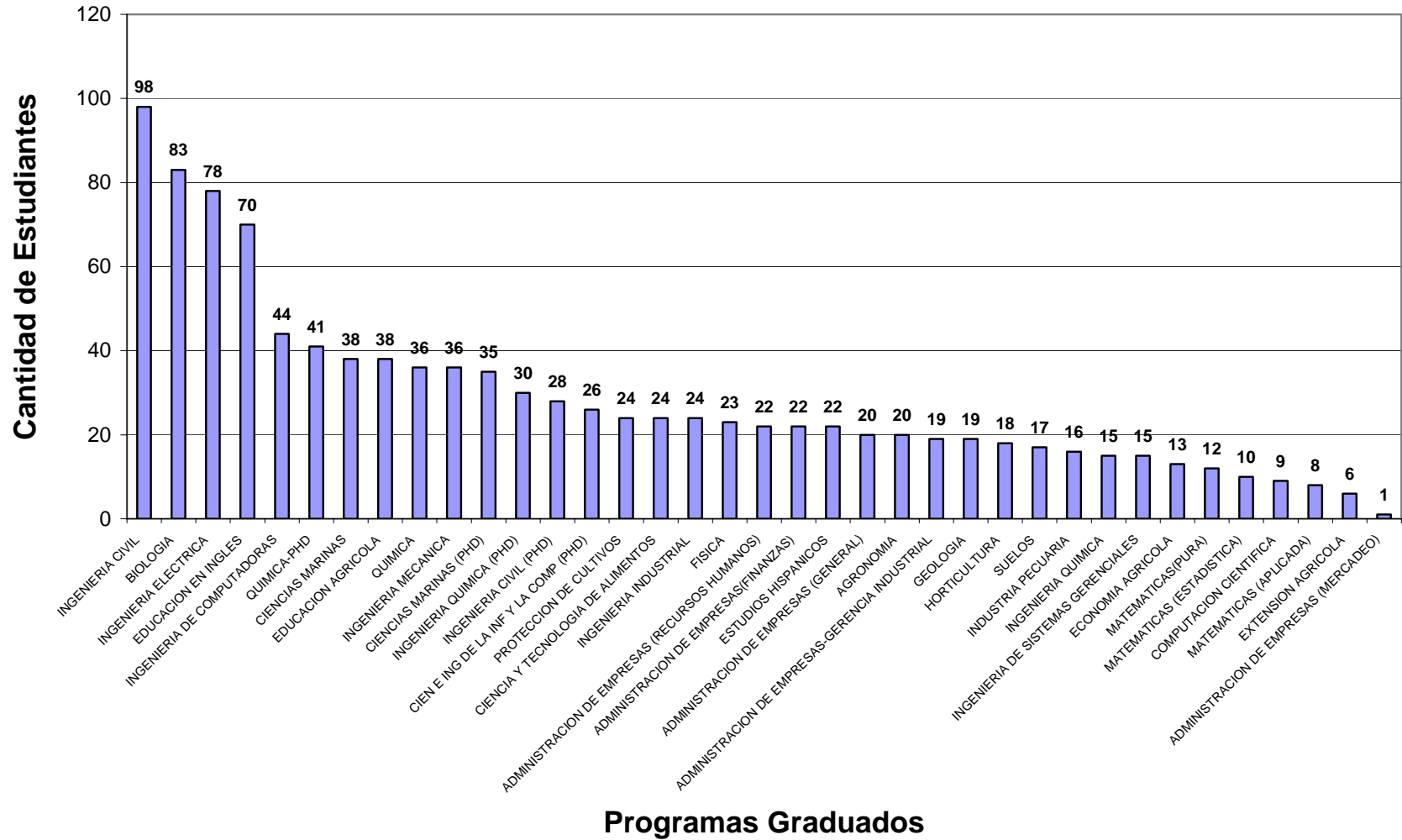
PROGRAMA	Solicitantes Masculino	Matrículas Masculino	Solicitantes Femenino	Matrículas Femenino
INGENIERIA CIVIL	22	10	14	9
INGENIERIA ELECTRICA	32	16	15	7
INGENIERIA DE COMPUTADORAS	9	5	4	2
INGENIERIA MECANICA	8	5	2	1
INGENIERIA INDUSTRIAL	5	4	3	1
INGENIERIA CIVIL (PHD)	3	1	2	1
INGENIERIA QUIMICA(PHD)	3	1	6	3
INGENIERIA QUIMICA	7	1	5	0
INGENIERIA DE SISTEMAS GERENCIALES	1	0	2	2
CIENCIA E ING DE INFO Y COMP (PHD)	4	2	0	0
Totales Ingeniería	94	45	53	26

Matrículas de Nuevo Ingreso en el Colegio de Ingeniería, Segundo Semestre 2006-07

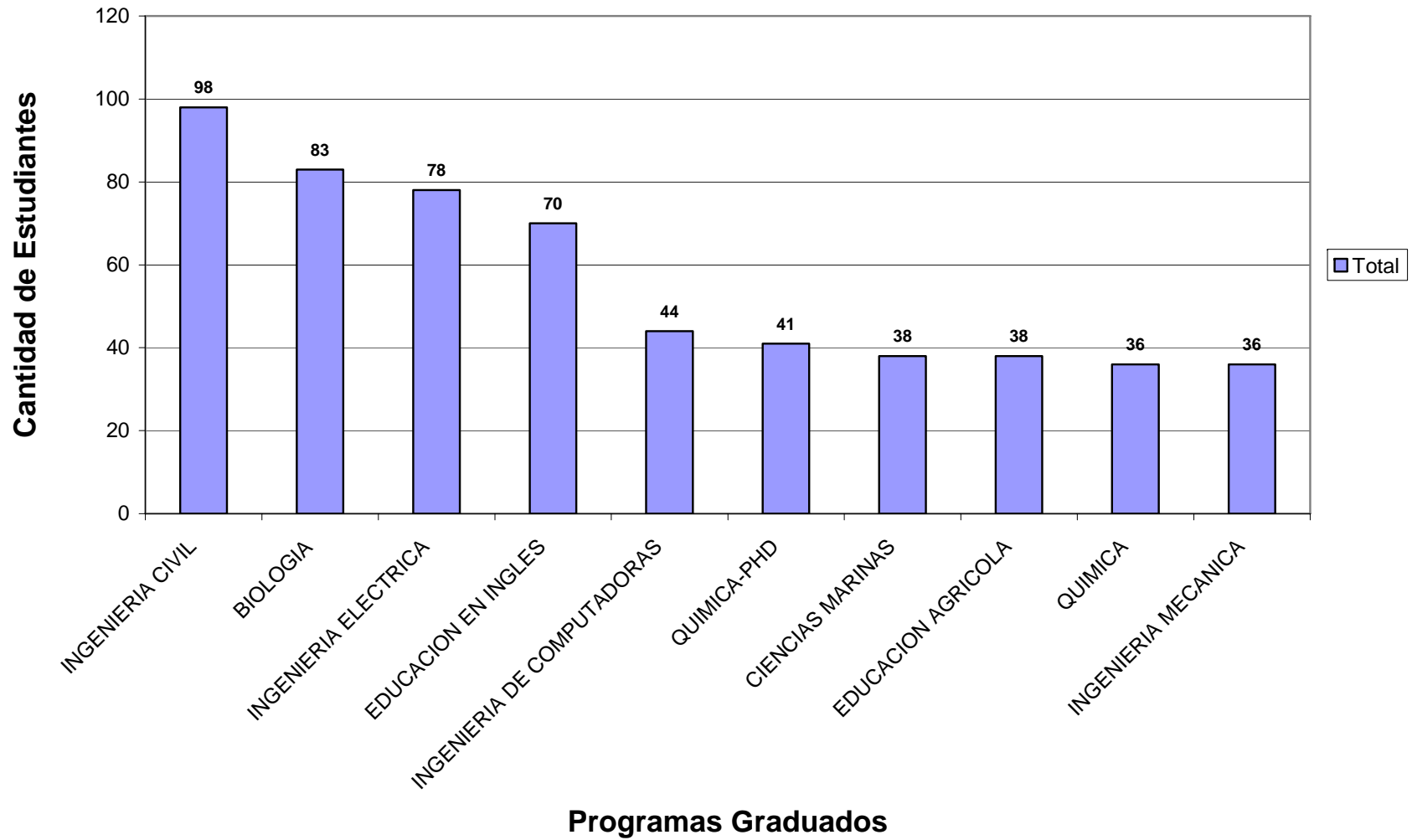


Datos de Matrícula Total

Matrícula Total por Programa, Segundo Semestre 2006-2007

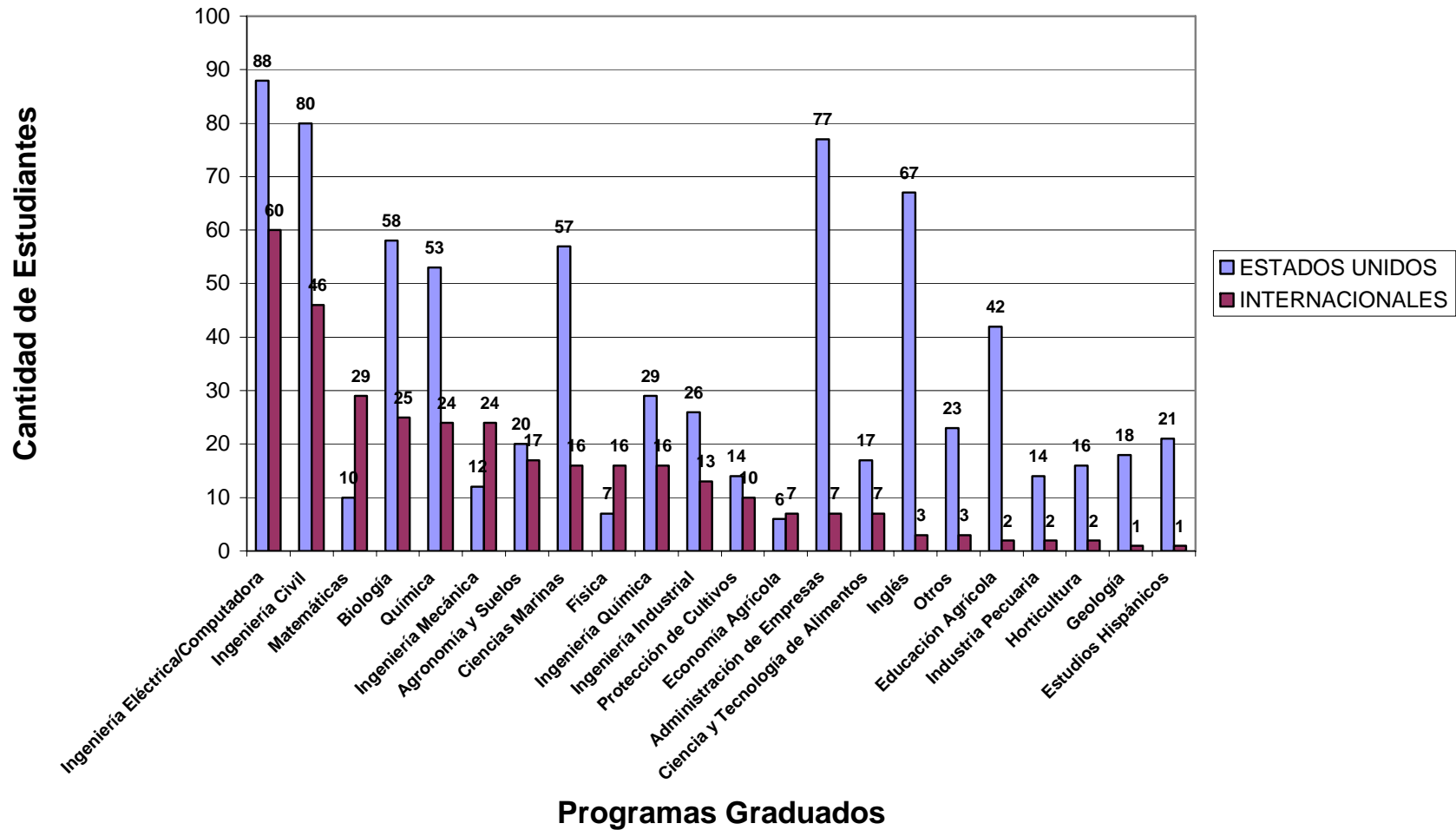


Diez Programas Graduados con Mayor Matrícula, Segundo Semestre 2006-2007



Matrícula Total por Nacionalidad

Estudiantes Internacionales vs. Estadounidenses por Programa, Segundo Semestre 2006-2007



Cantidad de Estudiantes Internacionales por País de Origen, Segundo Semestre 2006-2007

País	Cantidad de Estudiantes
COLOMBIA	206
PERU	44
REPUBLICA DOMINICANA	24
ARGENTINA	6
CHILE	5
ECUADOR	5
HAITI	5
VENEZUELA	4
CANADA	3
COSTA RICA	3
NICARAGUA	3
BOLIVIA	2
CHINA	2
INDIA	2
MEXICO	2
NIGERIA	2
SALVADOR	2
ALEMANIA OCCIDENTAL	1
ARUBA	1
BRAZIL	1
CUBA	1
ESPANA	1
GUATEMALA	1
HONDURAS	1
IRAN	1
ITALIA	1
PANAMA	1
RUSIA	1
SIRIA	1
NO DISPONIBLE	9

Colegio de Administración de Empresas, Segundo Semestre 2006-2007

Administración de Empresas	Total	Mujeres	Varones
Total	84	52	32
NO DISPONIBLE	1	1	0
ALEMANIA OCCIDENTAL	1	1	0
COLOMBIA	3	2	1
ESTADOS UNIDOS	77	47	30
HAITI	1	0	1
VENEZUELA	1	1	0

Colegio de Artes y Ciencias, Segundo Semestre 2006-2007

Biología	Total	Mujeres	Varones
Total	83	51	32
ARGENTINA	1	1	0
CANADA	1	1	0
COLOMBIA	22	12	10
ESTADOS UNIDOS	58	36	22
PERU	1	1	0
Química			
Total	77	47	30
COLOMBIA	20	12	8
ESTADOS UNIDOS	53	33	20
ITALIA	1	1	0
MEXICO	1	1	0
PERU	1	0	1
VENEZUELA	1	0	1
Inglés			
Total	70	49	21
COLOMBIA	1	0	1
ESTADOS UNIDOS	67	48	19
NIGERIA	1	0	1
REPUBLICA DOMINICANA	1	1	0

Geología	Total	Mujeres	Varones
Total	19	13	6
COLOMBIA	1	1	0
ESTADOS UNIDOS	18	12	6
Estudios Hispánicos			
Total	22	19	3
CHILE	1	1	0
ESTADOS UNIDOS	21	18	3
Ciencias Marinas			
Total	73	45	28
NO DISPONIBLE	1	1	0
ARUBA	1	1	0
CANADA	1	1	0
COLOMBIA	10	5	5
ESPANA	1	1	0
ESTADOS UNIDOS	57	35	22
REPUBLICA DOMINICANA	2	1	1
Matemáticas			
Total	39	14	25
COLOMBIA	17	6	11
ECUADOR	1	1	0
ESTADOS UNIDOS	10	2	8
HONDURAS	1	0	1
PANAMA	1	0	1
PERU	8	5	3
RUSIA	1	0	1
Física			
Total	23	6	17
COLOMBIA	12	4	8
ESTADOS UNIDOS	7	2	5
PERU	4	0	4

Colegio de Agricultura, Segundo Semestre 2006-2007

Economía Agrícola	Total	Mujeres	Varones
Total	13	7	6
CANADA	1	0	1
COLOMBIA	4	4	0
ECUADOR	1	0	1
ESTADOS UNIDOS	6	2	4
SALVADOR	1	1	0
Educación Agrícola			
Total	44	26	18
NO DISPONIBLE	2	1	1
ESTADOS UNIDOS	42	25	17
Agronomía y Suelos			
Total	37	13	24
NO DISPONIBLE	2	2	0
BOLIVIA	1	1	0
COLOMBIA	7	1	6
ESTADOS UNIDOS	20	8	12
HAITI	2	0	2
NICARAGUA	3	0	3
REPUBLICA DOMINICANA	2	1	1
Industria Pecuaria			
Total	16	7	9
COLOMBIA	2	1	1
ESTADOS UNIDOS	14	6	8
Protección de Cultivos			
Total	24	13	11
CHILE	1	1	0
COLOMBIA	2	2	0
ECUADOR	2	0	2
ESTADOS UNIDOS	14	9	5
REPUBLICA DOMINICANA	5	1	4
Horticultura			
Total	18	10	8
NO DISPONIBLE	1	0	1

ECUADOR	1	1	0
ESTADOS UNIDOS	16	9	7

Colegio de Ingeniería, Segundo Semestre 2006-2007

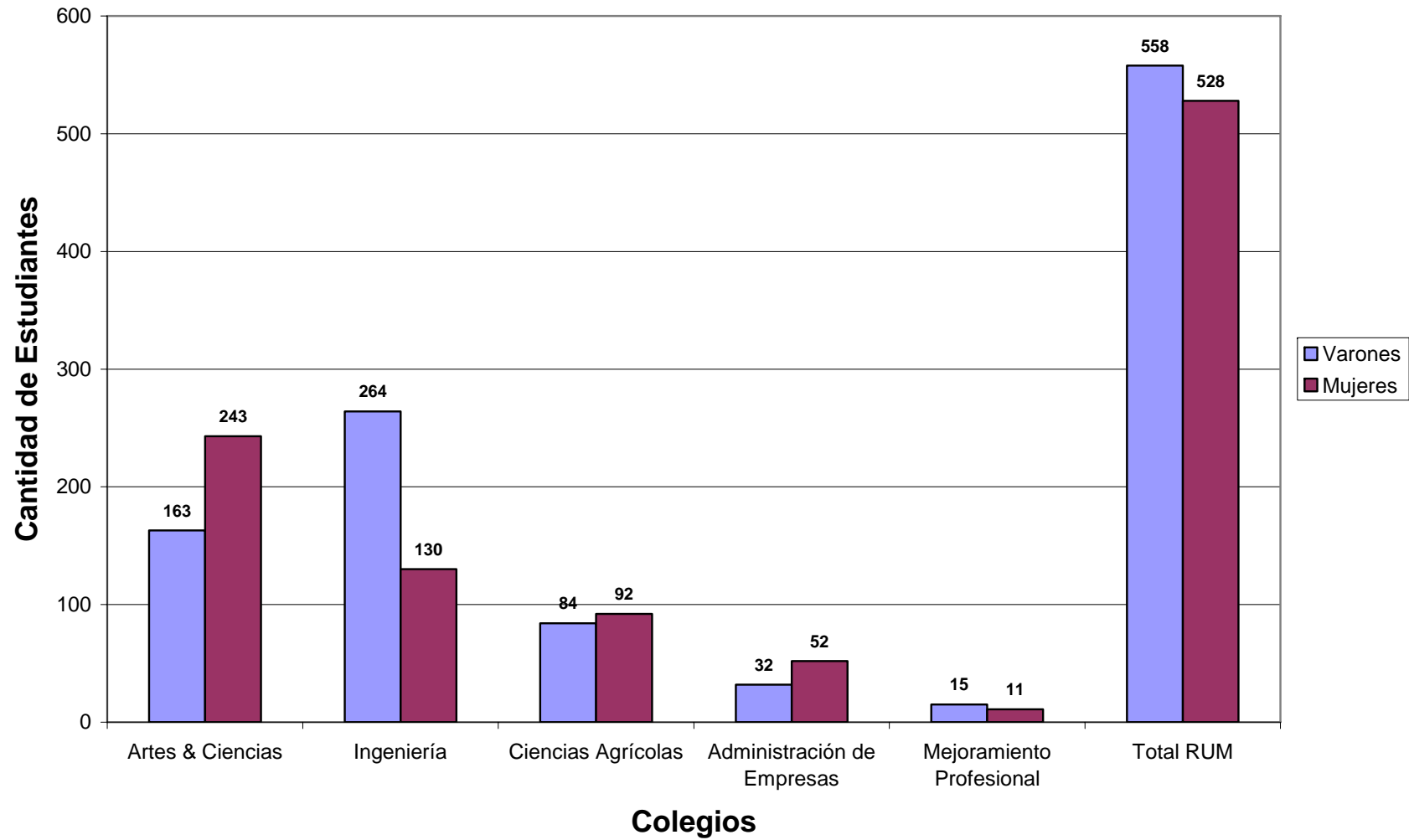
Ingeniería Química	Total	Mujeres	Varones
Total	45	21	24
CHILE	2	0	2
COLOMBIA	11	4	7
ESTADOS UNIDOS	29	16	13
GUATEMALA	1	1	0
PERU	2	0	2
Ingeniería Civil			
Total	126	35	91
NO DISPONIBLE	1	1	0
ARGENTINA	2	0	2
COLOMBIA	28	10	18
COSTA RICA	2	1	1
ESTADOS UNIDOS	80	19	61
HAITI	1	0	1
IRAN	1	0	1
MEXICO	1	0	1
PERU	3	0	3
REPUBLICA DOMINICANA	6	4	2
VENEZUELA	1	0	1
Ingeniería Eléctrica/Computadora			
Total	148	42	106
ARGENTINA	1	1	0
BOLIVIA	1	0	1
BRAZIL	1	0	1
CHINA	1	0	1
COLOMBIA	39	15	24
CUBA	1	1	0
ESTADOS UNIDOS	88	22	66

HAITI	1	0	1
OTROS (No especifica)	1	0	1
PERU	7	3	4
REPUBLICA DOMINICANA	5	0	5
SIRIA	1	0	1
VENEZUELA	1	0	1
Ingeniería Industrial			
Total	39	26	13
CHILE	1	1	0
COLOMBIA	9	7	2
ESTADOS UNIDOS	26	16	10
INDIA	1	1	0
PERU	1	0	1
REPUBLICA DOMINICANA	1	1	0
Ingeniería Mecánica			
Total	36	6	30
ARGENTINA	2	0	2
CHINA	1	1	0
COLOMBIA	10	4	6
COSTA RICA	1	0	1
ESTADOS UNIDOS	12	1	11
INDIA	1	0	1
NIGERIA	1	0	1
PERU	6	0	6
REPUBLICA DOMINICANA	1	0	1
SALVADOR	1	0	1
Ciencia y Tecnología de Alimentos			
Total	24	16	8
COLOMBIA	6	3	3
ESTADOS UNIDOS	17	12	5
PERU	1	1	0

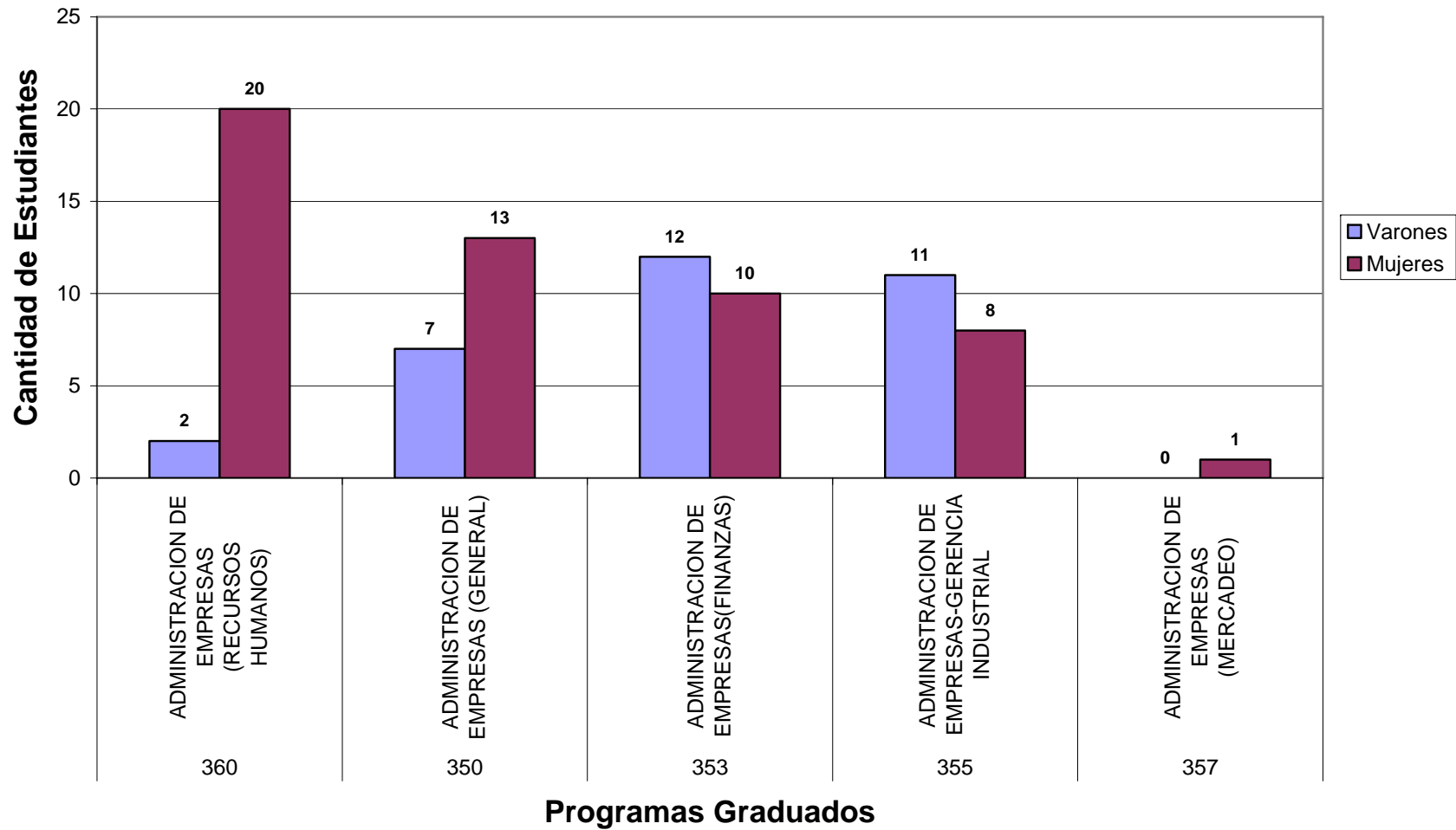
Otros	Total	Mujeres	Varones
Total	26	11	15
COLOMBIA	2	0	2
ESTADOS UNIDOS	19	9	10
PUERTO RICO	4	1	3
REPUBLICA DOMINICANA	1	1	0

Matrícula Total por Género

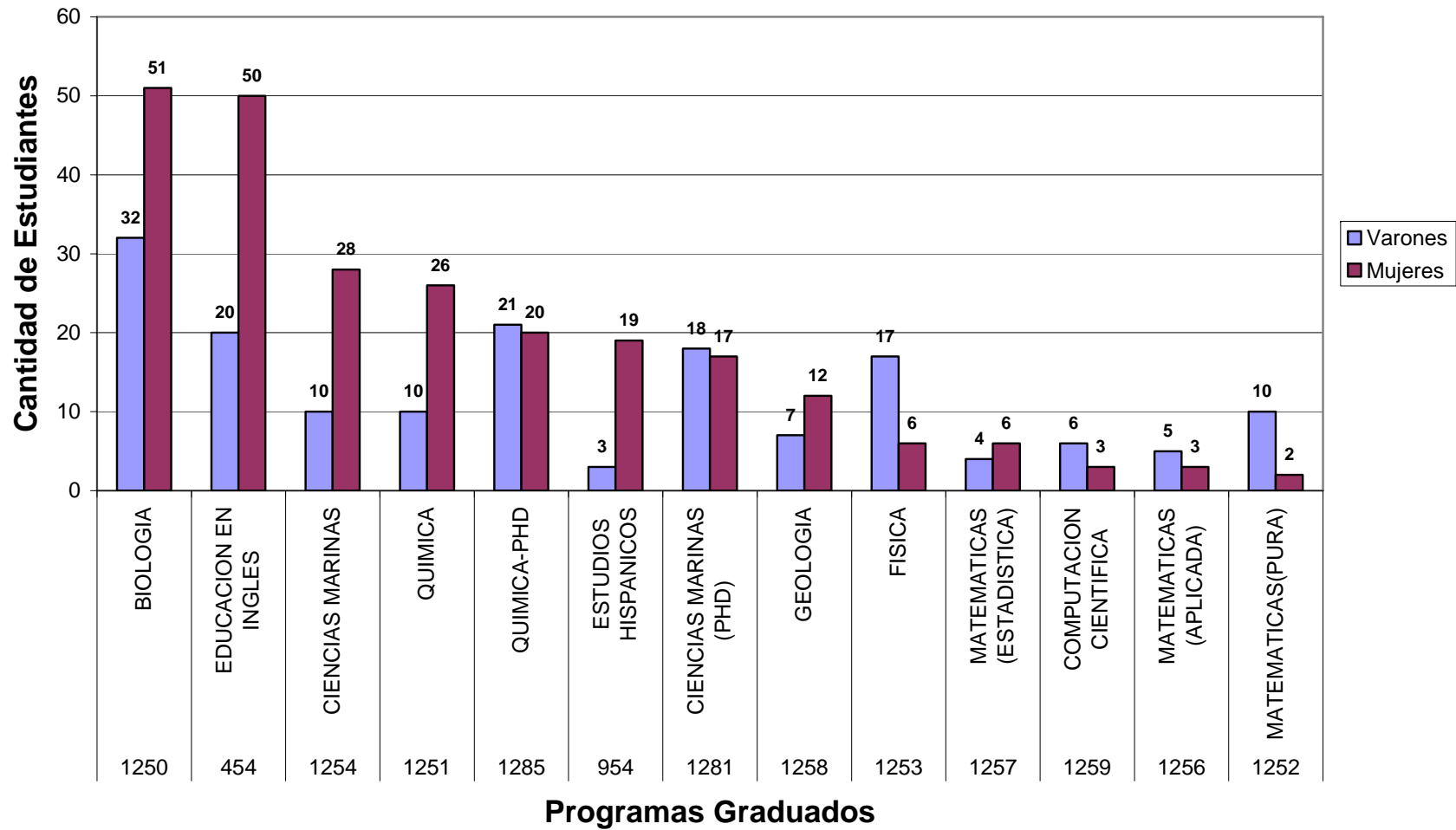
Matrículas por Colegio por Género, Segundo Semestre 2006-2007



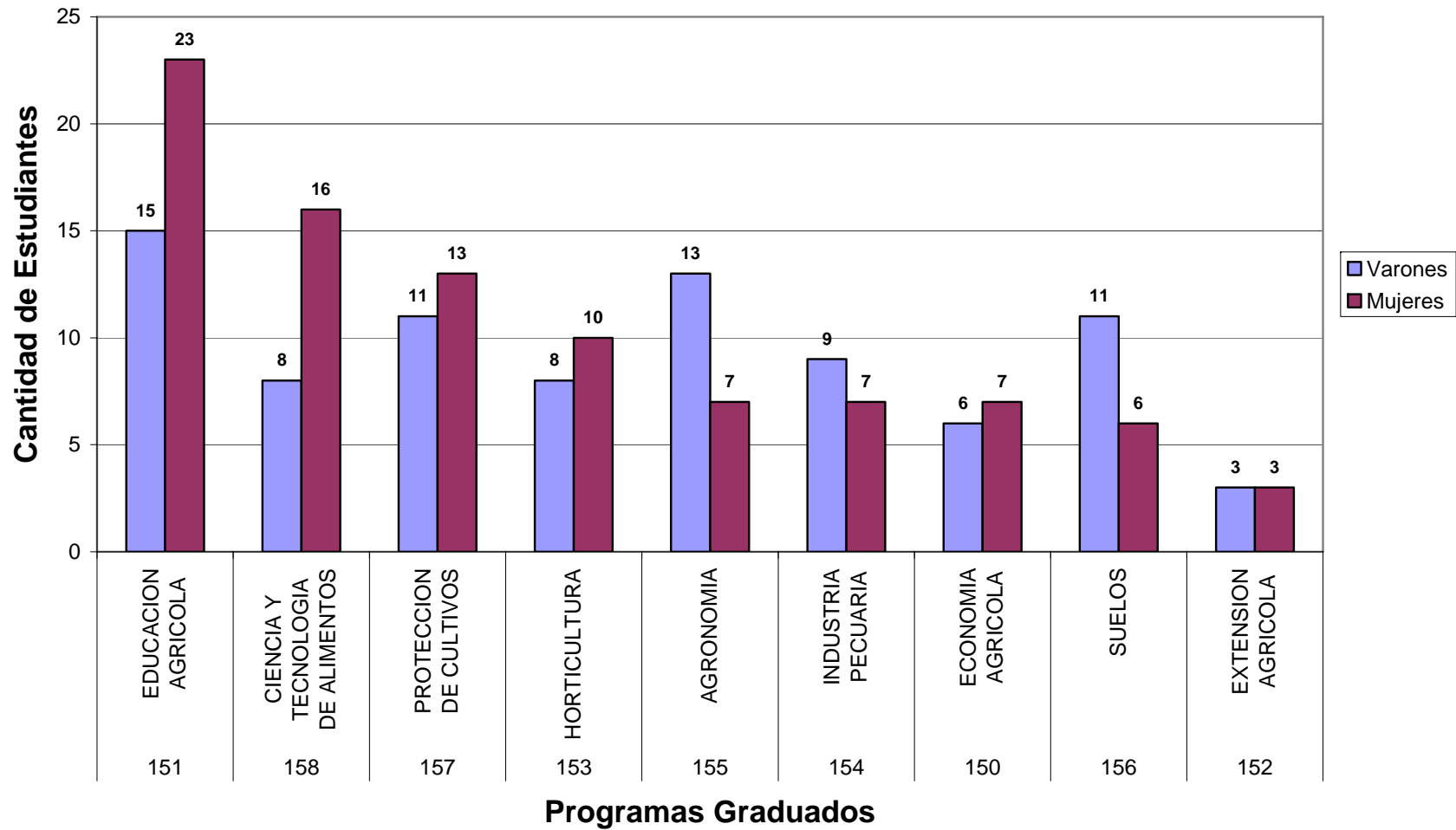
Matrículas por Género en el Colegio de Administración de Empresas, Segundo Semestre 2006-2007



Matrículas por Género en el Colegio de Artes y Ciencias, Segundo Semestre 2006-2007



Matrículas por Género en el Colegio de Ciencias Agrícolas, Segundo Semestre 2006-2007



Matrículas por Género en el Colegio de Ingeniería, Segundo Semestre 2006-2007

