

Análisis del Proceso de Admisiones para el Primer Semestre del Año Académico 2010-2011

Presentamos a la comunidad universitaria nuestro informe del proceso de admisiones a estudios graduados correspondiente al primer semestre 2010-2011 en el Recinto Universitario de Mayagüez. Para este primer semestre contamos con una matrícula de 1,020 estudiantes graduados, 851 a nivel de maestría y 169 a nivel de doctorado. Uno un aumento de 69 estudiantes. El total de estudiantes féminas este semestre es 464 y 556 son masculinos.

Para iniciar estudios este semestre, 490 estudiantes sometieron solicitudes de admisión a estudios graduados. De estas solicitudes, 324 estudiantes fueron admitidos y 195 (60% de los admitidos) se matricularon. Este semestre hubo un total de 33 estudiantes internacionales, 21 son de Colombia, 5 de Perú, uno (1) tanto de China, Costa Rica, España, Francia, Honduras, República Dominicana y Venezuela.

Con respecto al género, de los 490 solicitantes, 202 son féminas y 288 varones. De los matriculados de nuevo ingreso, 101 son féminas y 94 varones.

Los programas que más solicitudes recibieron fueron Ingeniería Civil, Ingeniería Mecánica, Ingeniería Eléctrica con 46, 44, y 43 solicitudes, respectivamente. Los programas con un número mayor de estudiantes matriculados de nuevo ingreso para este semestre son Ingeniería Civil con 18 estudiantes y luego Ingeniería Mecánica y Biología con 17 estudiantes, respectivamente.

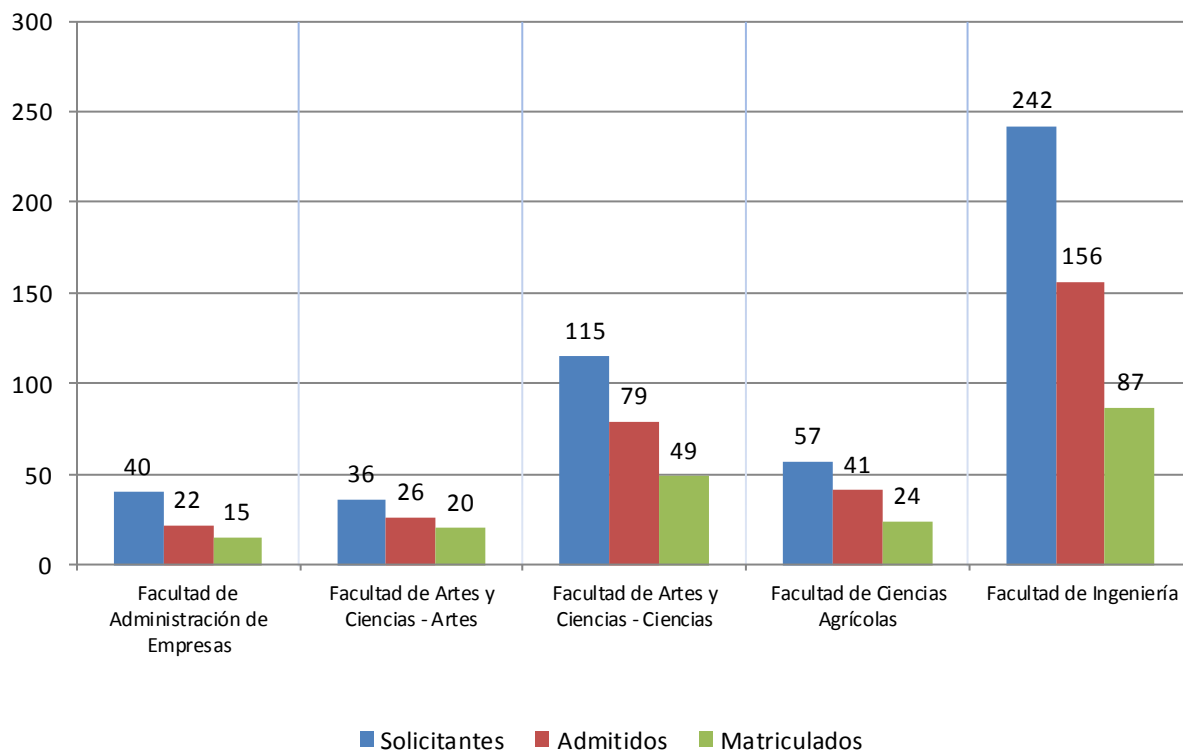
Preparado por los doctores Betsy Morales Caro y Carlos Quiñones, Directores de Estudios Graduados con datos provistos por la Oficina de Investigación Institucional y Planificación (OIIP). Agradecemos al Ing. Leo Vélez de la OIIP.

5 de julio de 2013

Análisis de Solicitudes, Admisiones y Matrícula Primer Semestre 2010-2011

Facultad de Solicitud	Codigo Prog. Solicitado	Programa Solicitado	Values			
			Solicitantes	Admitidos	Denegados/Incompletos	Matriculados
Facultad de Administración de Empresas	0350	Administración de Empresas General - MAE	7	4	3	4
	0353	Finanzas - MAE	13	9	4	5
	0355	Gerencia Industrial - MAE	15	6	9	3
	0360	Estudios Organizacionales-Recursos Humanos - MAE	5	3	2	3
Facultad de Administración de Empresas Total			40	22	18	15
Facultad de Artes y Ciencias - Artes	0454	Educación en Inglés - MA	16	12	4	8
	0954	Estudios Hispánicos -MA	9	4	5	4
	1350	Kinesiología - MA	11	10	1	8
Facultad de Artes y Ciencias - Artes Total			36	26	10	20
Facultad de Artes y Ciencias - Ciencias	1250	Biología - MC	39	19	20	17
	1251	Química -MC	6	6	0	3
	1252	Matemática Pura - MC	4	3	1	1
	1253	Física General - MC	17	11	6	5
	1254	Ciencias Marinas - MC	9	9	0	2
	1256	Matemática Aplicada - MC	6	5	1	2
	1257	Estadísticas - MC	8	4	4	3
	1258	Geología - MC	10	7	3	4
	1259	Ciencias de Computación Científica - MC	3	3	0	3
	1281	Ciencias Marinas - PHD	4	4	0	4
	1285	Programa Doctoral en Química Aplicada - PHD	9	8	1	5
Facultad de Artes y Ciencias - Ciencias Total			115	79	36	49
Facultad de Ciencias Agrícolas	0150	Economía Agrícola - MC	5	3	2	1
	0151	Educación Agrícola - MC	8	6	2	4
	0153	Horticultura - MC	7	3	4	3
	0154	Industria Pecuaria - MC	14	11	3	7
	0155	Agronomía - MC	5	3	2	0
	0156	Suelos - MC	1	1	0	1
	0157	Protección de Cultivos - MC	3	2	1	1
	0158	Ciencias y Tecnología de Alimentos - MC	14	12	2	7
Facultad de Ciencias Agrícolas Total			57	41	16	24
Facultad de Ingeniería	0550	Ingeniería Civil - MC	46	23	23	9
	0551	Ingeniería Eléctrica - MC	43	26	17	8
	0552	Ingeniería Mecánica - MC	44	36	8	17
	0553	Ingeniería Química - MC	10	7	3	3
	0556	Ingeniería Computadoras - MC	16	5	11	3
	0557	Ingeniería Industrial - MC	19	14	5	7
	0558	Ingeniería Química - MI	2	2	0	2
	0559	Ingeniería Civil - MI	18	18	0	18
	0560	Ingeniería Computadoras - MI	2	2	0	2
	0561	Ingeniería Eléctrica - MI	3	3	0	3
	0562	Ingeniería Mecánica - MI	1	1	0	0
	0563	Ingeniería Industrial - MI	3	3	0	3
	0580	Ingeniería Civil PHD	10	4	6	4
	0581	Ciencias e Ingeniería de Computadoras - PHD	8	1	7	1
	0583	Ingeniería Química - PHD	17	11	6	7
Facultad de Ingeniería Total			242	156	86	87
Grand Total			490	324	166	195

Disribución de Solicitantes, Admitidos y Matriculados (Agosto 2010)



Análisis de Solicitantes y Matriculados de Nuevo Ingreso por Nacionalidad/Programa

Primer Semestre 2010-2011

Facultad de Solicitud	Código Prog. Solicitado	Programa Solicitado	Nacionalidad.	Valores Solicitantes	Matriculados Nuevo Ingreso	
Facultad de Administración de Empresas	0350	Administración de Empresas General - MAE	Estados Unidos	3	2	
			Guatemala	1	0	
				Puerto Rico	3	2
				Estados Unidos	12	5
	0353	Finanzas - MAE	República Dominicana	1	0	
	0355	Gerencia Industrial - MAE	Colombia	2	0	
			Estados Unidos	12	3	
				Puerto Rico	1	0
	0360	Estudios Organizacionales-Recursos Humanos - MAE	Estados Unidos	3	2	
			Haití	1	0	
Puerto Rico			1	1		
Facultad de Administración de Empresas Total				40	15	
Facultad de Artes y Ciencias - Artes	0454	Educación en Inglés - MA	España	1	1	
			Estados Unidos	14	7	
				Italia	1	0
	0954	Estudios Hispánicos -MA	Colombia	1	0	
	1350	Kinesiología - MA	Estados Unidos	8	4	
Estados Unidos			6	4		
			Puerto Rico	5	4	
Facultad de Artes y Ciencias - Artes Total				36	20	
Facultad de Artes y Ciencias - Ciencias	1250	Biología - MC	Colombia	6	3	
			Estados Unidos	28	12	
				Francia	1	1
				Puerto Rico	4	1
	1251	Química -MC	Colombia	2	0	
			Estados Unidos	4	3	
	1252	Matemática Pura - MC	Colombia	1	0	
			Perú	1	0	
	1253	Física General - MC	Puerto Rico	2	1	
			Colombia	10	3	
				Estados Unidos	2	0
				Perú	4	2
	1254	Ciencias Marinas - MC	Puerto Rico	1	0	
			Colombia	2	0	
				Estados Unidos	5	1
	1256	Matemática Aplicada - MC	Puerto Rico	2	1	
			Costa Rica	1	0	
				Estados Unidos	1	0
				Honduras	1	1
	1257	Estadísticas - MC	Perú	3	0	
			Colombia	2	0	
			Ecuador	1	0	
				Estados Unidos	1	1
				Perú	2	1
	1258	Geología - MC	Puerto Rico	2	1	
			Colombia	1	1	
				Estados Unidos	9	3
1259	Ciencias de Computación Científica - MC	Colombia	3	3		
1281	Ciencias Marinas - PHD	Colombia	2	2		
1285	Programa Doctoral en Química Aplicada - PHD	Estados Unidos	2	2		
		Colombia	1	1		
			Estados Unidos	6	3	
			Puerto Rico	2	1	
Facultad de Artes y Ciencias - Ciencias Total				114	49	
Facultad de Ciencias Agrícolas	0150	Economía Agrícola - MC	Colombia	2	0	
			Estados Unidos	2	1	
				Guatemala	1	0
	0151	Educación Agrícola - MC	Colombia	1	0	
			Estados Unidos	6	3	
				Puerto Rico	1	1
	0153	Horticultura - MC	Estados Unidos	6	3	
			Haití	1	0	
	0154	Industria Pecuaria - MC	Estados Unidos	9	4	
			Puerto Rico	4	3	
				República Dominicana	1	0
	0155	Agronomía - MC	Colombia	1	0	
			Estados Unidos	3	0	
				Haití	1	0
	0156	Suelos - MC	Estados Unidos	1	1	
	0157	Protección de Cultivos - MC	Ecuador	1	0	
			Estados Unidos	1	0	
				Puerto Rico	1	1
	0158	Ciencias y Tecnología de Alimentos - MC	Colombia	3	2	
			Ecuador	1	0	
			Estados Unidos	7	4	
			Irán	1	0	
			Puerto Rico	2	1	
Facultad de Ciencias Agrícolas Total				57	24	
Facultad de Ingeniería	0550	Ingeniería Civil - MC	Colombia	2	0	
			Estados Unidos	28	8	
				Guatemala	2	0
				Perú	1	1
				Puerto Rico	6	0
	0551	Ingeniería Eléctrica - MC	República Dominicana	7	0	
			Colombia	13	3	
				Estados Unidos	19	5
				Guatemala	1	0
				India	3	0
				Perú	2	0
				Puerto Rico	1	0
	0552	Ingeniería Mecánica - MC	República Dominicana	4	0	
			China	4	1	
				Colombia	6	0
				Estados Unidos	29	16
				India	2	0
	0553	Ingeniería Química - MC	Perú	3	0	
			China	1	0	
				Colombia	3	1
				Estados Unidos	5	2
				India	1	0
	0556	Ingeniería Computadoras - MC	Colombia	3	0	
			Estados Unidos	8	3	
				India	1	0
				Perú	1	0
				Puerto Rico	2	0
	0557	Ingeniería Industrial - MC	Venezuela	1	0	
			Colombia	5	1	
				Estados Unidos	10	5
			Puerto Rico	1	1	
			República Dominicana	3	0	
0558	Ingeniería Química - MI	Estados Unidos	1	1		
			Puerto Rico	1	1	
0559	Ingeniería Civil - MI	Estados Unidos	16	16		
			Puerto Rico	2	2	
0560	Ingeniería Computadoras - MI	Estados Unidos	2	2		
0561	Ingeniería Eléctrica - MI	Estados Unidos	3	3		
0562	Ingeniería Mecánica - MI	Alemania	1	0		
0563	Ingeniería Industrial - MI	Estados Unidos	2	2		
			República Dominicana	1	1	
0580	Ingeniería Civil PHD	Colombia	2	0		
		Estados Unidos	7	4		
			Perú	1	0	
0581	Ciencias e Ingeniería de Computadoras - PHD	China	2	0		
		Estados Unidos	2	1		
			Guatemala	2	0	
			Irán	1	0	
			Perú	1	0	
0583	Ingeniería Química - PHD	China	1	0		
		Colombia	2	1		
			Estados Unidos	9	3	
			Perú	2	1	
			Puerto Rico	1	1	
			Venezuela	2	1	
Facultad de Ingeniería Total				242	87	
Grand Total				490	195	

Análisis de Solicitantes y Matriculados de Nuevo Ingreso por Nacionalidad
Primer Semestre 2010-2011

Row Labels	Values		
	Solicitantes	Admitidos	Matriculados Nuevo Ingreso
Alemania	1	1	0
China	8	2	1
Colombia	76	49	21
Costa Rica	1	1	1
Ecuador	3	3	0
España	1	1	1
Estados Unidos	292	206	139
Francia	1	1	1
Guatemala	7	1	0
Haití	3	1	0
Honduras	1	1	1
India	7	4	0
Irán	2	0	0
Italia	1	1	0
Perú	21	15	5
Puerto Rico	45	29	23
República Dominicana	17	6	1
Venezuela	3	2	1
Grand Total	490	324	195

Análisis de Género
Primer Semestre 2010-2011

Facultad de Solicitud	Codigo Prog. Solicitado	Programa Solicitado	Values GENDER					
			Solicitantes		Admitidos		Matriculados Nuevo Ingreso	
			F	M	F	M	F	M
Facultad de Administración de Empresas	0350	Administración de Empresas General - MAE	3	4	2	2	2	2
	0353	Finanzas - MAE	6	7	6	3	3	2
	0355	Gerencia Industrial - MAE	7	8	2	4	1	2
	0360	Estudios Organizacionales-Recursos Humanos - MAE	4	1	3	0	3	0
Facultad de Administración de Empresas Total			20	20	13	9	9	6
Facultad de Artes y Ciencias - Artes	0454	Educación en Inglés - MA	9	7	7	5	5	3
	0954	Estudios Hispánicos -MA	9	0	4	0	4	0
	1350	Kinesiología - MA	3	8	3	7	2	6
Facultad de Artes y Ciencias - Artes Total			21	15	14	12	11	9
Facultad de Artes y Ciencias - Ciencias	1250	Biología - MC	24	15	12	7	12	5
	1251	Química - MC	4	2	4	2	2	1
	1252	Matemática Pura - MC	0	4	0	3	0	1
	1253	Física General - MC	5	12	3	8	3	2
	1254	Ciencias Marinas - MC	6	3	6	3	1	1
	1256	Matemática Aplicada - MC	1	5	1	4	0	2
	1257	Estadísticas - MC	6	2	3	1	2	1
	1258	Geología - MC	5	5	4	3	3	1
	1259	Ciencias de Computación Científica - MC	0	3	0	3	0	3
	1281	Ciencias Marinas - PHD	4	0	4	0	4	0
	1285	Programa Doctoral en Química Aplicada - PHD	6	3	5	3	3	2
	Facultad de Artes y Ciencias - Ciencias Total			61	54	42	37	30
Facultad de Ciencias Agrícolas	0150	Economía Agrícola - MC	1	4	1	2	0	1
	0151	Educación Agrícola - MC	4	4	4	2	2	2
	0153	Horticultura - MC	2	5	1	2	1	2
	0154	Industria Pecuaria - MC	8	6	7	4	5	2
	0155	Agronomía - MC	4	1	3	0	0	0
	0156	Suelos - MC	1	0	1	0	1	0
	0157	Protección de Cultivos - MC	3	0	2	0	1	0
	0158	Ciencias y Tecnología de Alimentos - MC	7	7	7	5	4	3
	Facultad de Ciencias Agrícolas Total			30	27	26	15	14
Facultad de Ingeniería	0550	Ingeniería Civil - MC	15	31	8	15	3	6
	0551	Ingeniería Eléctrica - MC	9	34	6	20	2	6
	0552	Ingeniería Mecánica - MC	4	40	3	33	1	16
	0553	Ingeniería Química - MC	5	5	4	3	2	1
	0556	Ingeniería Computadoras - MC	2	14	0	5	0	3
	0557	Ingeniería Industrial - MC	10	9	8	6	5	2
	0558	Ingeniería Química - MI	2	0	2	0	2	0
	0559	Ingeniería Civil - MI	8	10	8	10	8	10
	0560	Ingeniería Computadoras - MI	1	1	1	1	1	1
	0561	Ingeniería Eléctrica - MI	2	1	2	1	2	1
	0562	Ingeniería Mecánica - MI	0	1	0	1	0	0
	0563	Ingeniería Industrial - MI	0	3	0	3	0	3
	0580	Ingeniería Civil PHD	4	6	4	0	4	0
	0581	Ciencias e Ingeniería de Computadoras - PHD	1	7	1	0	1	0
	0583	Ingeniería Química - PHD	7	10	6	5	6	1
Facultad de Ingeniería Total			70	172	53	103	37	50
Grand Total			202	288	148	176	101	94

Solicitantes, Admitidos y Matriculados

a Escuela Graduada, por Género (Estudiantes de Nuevo Ingreso)

