

## **Análisis del Proceso de Admisiones para el Segundo Semestre del Año Académico 2009-2010**

Presentamos a la comunidad universitaria nuestro informe del proceso de admisiones a estudios graduados correspondiente al segundo semestre 2009-2010 en el Recinto Universitario de Mayagüez. Para este segundo semestre contamos con una matrícula de 1,096 estudiantes graduados, 927 a nivel de maestría y 169 a nivel de doctorado. La cantidad de estudiantes graduados aumentó por 15 estudiantes con respecto a la matrícula del semestre pasado. El total de estudiantes féminas este semestre es 475 y 621 son masculinos.

Para iniciar estudios este semestre, 317 estudiantes sometieron solicitudes de admisión a estudios graduados. De estas solicitudes, 210 estudiantes fueron admitidos y 155 (74% de los admitidos) se matricularon. Este semestre hubo un total de 33 estudiantes internacionales, 21 son de Colombia, 3 de Perú, dos (2) tanto de Ecuador, México y República Dominicana. También se matricularon un estudiante por cada uno de los siguientes países: Jordania, Nepal y Venezuela

Con respecto al género, de los 317 solicitantes, 138 son féminas y 179 varones. De los matriculados de nuevo ingreso, 68 son féminas y 87 varones.

Los programas que más solicitudes recibieron fueron Ingeniería Civil, Ingeniería Eléctrica e Ingeniería Mecánica con 43, 27, y 26 solicitudes, respectivamente. Los programas con un número mayor de estudiantes matriculados de nuevo ingreso para este semestre son Ingeniería Civil, Ingeniería Mecánica, e Ingeniería Eléctrica con 27, 18, y 11 estudiantes, respectivamente.

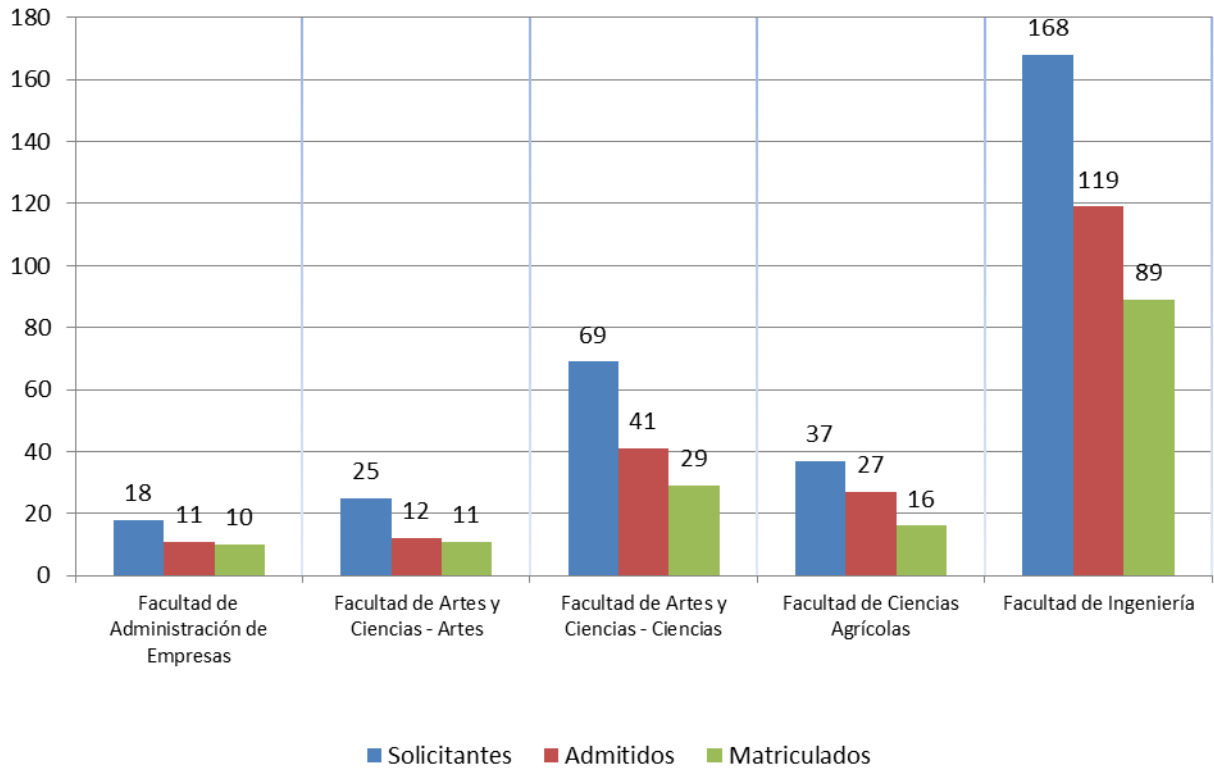
Preparado por los doctores Betsy Morales Caro y Carlos Quiñones, Directores de Estudios Graduados con datos provistos por la Oficina de Investigación Institucional y Planificación (OIIP). Agradecemos al Ing. Leo Vélez de la OIIP.

5 de julio de 2013

## Análisis de Solicitudes, Admisiones y Matrícula Segundo Semestre 2009-2010

Facultad de Solicitud	Codigo Prog. Solicitado	Programa Solicitado	Values			
			Solicitantes	Admitidos	Denegados/Incompletos	Matriculados
Facultad de Administración de Empresas	0350	Administración de Empresas General - MAE	5	3	2	3
	0353	Finanzas - MAE	7	3	4	3
	0355	Gerencia Industrial - MAE	4	4	0	3
	0360	Estudios Organizacionales-Recursos Humanos - MAE	2	1	1	1
<b>Facultad de Administración de Empresas Total</b>			<b>18</b>	<b>11</b>	<b>7</b>	<b>10</b>
Facultad de Artes y Ciencias - Artes	0454	Educación en Inglés - MA	16	7	9	7
	0954	Estudios Hispánicos -MA	9	5	4	4
<b>Facultad de Artes y Ciencias - Artes Total</b>			<b>25</b>	<b>12</b>	<b>13</b>	<b>11</b>
Facultad de Artes y Ciencias - Ciencias	1250	Biología - MC	15	11	4	9
	1251	Química -MC	6	0	6	0
	1253	Física General - MC	9	3	6	2
	1254	Ciencias Marinas - MC	8	8	0	6
	1256	Matemática Aplicada - MC	4	2	2	0
	1257	Estadísticas - MC	2	0	2	0
	1258	Geología - MC	9	5	4	4
	1259	Ciencias de Computación Científica - MC	4	3	1	0
	1281	Ciencias Marinas - PHD	2	2	0	2
	1285	Programa Doctoral en Química Aplicada - PHD	10	7	3	6
<b>Facultad de Artes y Ciencias - Ciencias Total</b>			<b>69</b>	<b>41</b>	<b>28</b>	<b>29</b>
Facultad de Ciencias Agrícolas	0150	Economía Agrícola - MC	2	1	1	0
	0151	Educación Agrícola - MC	2	2	0	2
	0153	Horticultura - MC	4	1	3	1
	0154	Industria Pecuaria - MC	3	3	0	1
	0155	Agronomía - MC	4	4	0	3
	0156	Suelos - MC	3	3	0	1
	0157	Protección de Cultivos - MC	5	3	2	3
	0158	Ciencias y Tecnología de Alimentos - MC	14	10	4	5
<b>Facultad de Ciencias Agrícolas Total</b>			<b>37</b>	<b>27</b>	<b>10</b>	<b>16</b>
Facultad de Ingeniería	0550	Ingeniería Civil - MC	43	35	8	27
	0551	Ingeniería Eléctrica - MC	27	12	15	11
	0552	Ingeniería Mecánica - MC	26	24	2	18
	0553	Ingeniería Química - MC	12	5	7	4
	0556	Ingeniería Computadoras - MC	12	7	5	5
	0557	Ingeniería Industrial - MC	20	15	5	10
	0580	Ingeniería Civil PHD	12	10	2	7
	0581	Ciencias e Ingeniería de Computadoras - PHD	1	1	0	1
0583	Ingeniería Química - PHD	15	10	5	6	
<b>Facultad de Ingeniería Total</b>			<b>168</b>	<b>119</b>	<b>49</b>	<b>89</b>
<b>Grand Total</b>			<b>317</b>	<b>210</b>	<b>107</b>	<b>155</b>

**Disribución de Solicitantes, Admitidos y Matriculados (Enero 2010)**



## Análisis de Solicitantes y Matriculados de Nuevo Ingreso por Nacionalidad/Programa Segundo Semestre 2009-2010

Facultad de Solicitud	Codigo Prog. Solicitado	Programa Solicitado	Nacionalidad.	Valores	
				Solicitantes	Matriculados Nuevo Ingreso
Facultad de Administración de Empresas	0350	Administración de Empresas General - MAE	Estados Unidos	4	3
			Puerto Rico	1	0
	0353	Finanzas - MAE	Estados Unidos	7	3
	0355	Gerencia Industrial - MAE	Estados Unidos	4	3
	0360	Estudios Organizacionales-Recursos Humanos - MAE	Estados Unidos	1	1
			Puerto Rico	1	0
<b>Facultad de Administración de Empresas Total</b>				<b>18</b>	<b>10</b>
Facultad de Artes y Ciencias - Artes	0454	Educación en Inglés - MA	Estados Unidos	15	6
			Puerto Rico	1	1
	0954	Estudios Hispánicos -MA	Colombia	1	0
			España	1	0
			Estados Unidos	6	4
			Puerto Rico	1	0
<b>Facultad de Artes y Ciencias - Artes Total</b>				<b>25</b>	<b>11</b>
Facultad de Artes y Ciencias - Ciencias	1250	Biología - MC	Colombia	6	4
			Estados Unidos	9	5
	1251	Química -MC	Colombia	1	0
			Estados Unidos	5	0
	1253	Física General - MC	Colombia	7	1
			Perú	2	1
			Colombia	2	0
	1254	Ciencias Marinas - MC	Estados Unidos	3	3
			Puerto Rico	3	3
			Colombia	1	0
	1256	Matemática Aplicada - MC	Perú	3	0
			Colombia	1	0
	1257	Estadísticas - MC	Colombia	1	0
			Perú	1	0
	1258	Geología - MC	Estados Unidos	8	4
Puerto Rico			1	0	
1259	Ciencias de Computación Científica - MC	Colombia	3	0	
		Estados Unidos	1	0	
1281	Ciencias Marinas - PHD	Estados Unidos	1	1	
		Puerto Rico	1	1	
1285	Programa Doctoral en Química Aplicada - PHD	Colombia	1	1	
		Estados Unidos	7	4	
		Puerto Rico	2	1	
<b>Facultad de Artes y Ciencias - Ciencias Total</b>				<b>69</b>	<b>29</b>
Facultad de Ciencias Agrícolas	0150	Economía Agrícola - MC	Colombia	1	0
			Estados Unidos	1	0
	0151	Educación Agrícola - MC	Estados Unidos	2	2
			Estados Unidos	4	1
	0153	Horticultura - MC	Estados Unidos	4	1
			Estados Unidos	2	1
	0154	Industria Pecuaria - MC	Estados Unidos	2	0
			Puerto Rico	1	0
	0155	Agronomía - MC	Estados Unidos	1	1
			Haití	1	0
			Puerto Rico	2	2
	0156	Suelos - MC	Colombia	2	0
			Estados Unidos	1	1
	0157	Protección de Cultivos - MC	Colombia	1	0
			Ecuador	2	2
Estados Unidos			1	1	
0158	Ciencias y Tecnología de Alimentos - MC	República Dominicana	1	0	
		Colombia	9	4	
		El Salvador	2	0	
		Estados Unidos	2	0	
			Perú	1	1
<b>Facultad de Ciencias Agrícolas Total</b>				<b>37</b>	<b>16</b>
Facultad de Ingeniería	0550	Ingeniería Civil - MC	Colombia	4	1
			Estados Unidos	35	24
			Puerto Rico	2	1
			República Dominicana	2	1
			Colombia	4	2
	0551	Ingeniería Eléctrica - MC	Estados Unidos	18	8
			India	1	0
			Nicaragua	1	0
			Perú	1	0
			Puerto Rico	1	1
	0552	Ingeniería Mecánica - MC	República Dominicana	1	0
			China	1	0
			Colombia	3	0
			Estados Unidos	19	16
			India	1	0
	0553	Ingeniería Química - MC	México	1	1
			Puerto Rico	1	1
			Colombia	2	1
			Estados Unidos	9	3
			Puerto Rico	1	0
	0556	Ingeniería Computadoras - MC	Colombia	4	1
			Estados Unidos	5	2
			Nepal	1	1
			Perú	1	0
			Puerto Rico	1	1
0557	Ingeniería Industrial - MC	Colombia	1	0	
		Estados Unidos	18	9	
		México	1	1	
		Canadá	1	0	
		Colombia	6	5	
0580	Ingeniería Civil PHD	Ecuador	1	0	
		Estados Unidos	3	1	
		República Dominicana	1	1	
		Jordania	1	1	
		Colombia	5	1	
0581	Ciencias e Ingeniería de Computadoras - PHD	El Salvador	1	0	
		Estados Unidos	5	2	
		Perú	2	1	
		Puerto Rico	1	1	
		Venezuela	1	1	
0583	Ingeniería Química - PHD	Colombia	5	1	
		El Salvador	1	0	
		Estados Unidos	5	2	
		Perú	2	1	
		Puerto Rico	1	1	
<b>Facultad de Ingeniería Total</b>				<b>168</b>	<b>89</b>
<b>Grand Total</b>				<b>317</b>	<b>155</b>

Análisis de Solicitantes y Matriculados de Nuevo Ingreso por Nacionalidad  
Segundo Semestre 2009-2010

Row Labels	Values		
	Solicitantes	Admitidos	Matriculados Nuevo Ingreso
Canadá	1	0	0
China	1	1	0
Colombia	65	45	21
Ecuador	3	3	2
El Salvador	3	2	0
España	1	0	0
Estados Unidos	197	128	109
Haití	1	1	0
India	2	1	0
Jordania	1	1	1
México	2	2	2
Nepal	1	1	1
Nicaragua	1	0	0
Perú	11	7	3
Puerto Rico	21	15	13
República Dominicana	5	2	2
Venezuela	1	1	1
<b>Grand Total</b>	<b>317</b>	<b>210</b>	<b>155</b>

Análisis de Género  
Segundo Semestre 2009-2010

Facultad de Solicitud	Codigo Prog. Solicitado	Programa Solicitado	Valores GENDER					
			Solicitantes		Admitidos		Matriculados Nuevo Ingreso	
			F	M	F	M	F	M
<b>Facultad de Administración de Empresas</b>	<b>0350</b>	Administración de Empresas General - MAE	2	3	1	2	1	2
	0353	Finanzas - MAE	3	4	2	1	2	1
	0355	Gerencia Industrial - MAE	2	2	2	2	1	2
	0360	Estudios Organizacionales-Recursos Humanos - MAE	1	1	0	1	0	1
<b>Facultad de Administración de Empresas Total</b>			<b>8</b>	<b>10</b>	<b>5</b>	<b>6</b>	<b>4</b>	<b>6</b>
<b>Facultad de Artes y Ciencias - Artes</b>	<b>0454</b>	Educación en Inglés - MA	13	3	5	2	5	2
	0954	Estudios Hispánicos -MA	7	2	4	1	3	1
<b>Facultad de Artes y Ciencias - Artes Total</b>			<b>20</b>	<b>5</b>	<b>9</b>	<b>3</b>	<b>8</b>	<b>3</b>
<b>Facultad de Artes y Ciencias - Ciencias</b>	<b>1250</b>	Biología - MC	7	8	6	5	5	4
	1251	Química -MC	4	2	0	0	0	0
	1253	Física General - MC	3	6	0	3	0	2
	1254	Ciencias Marinas - MC	5	3	5	3	4	2
	1256	Matemática Aplicada - MC	1	3	1	1	0	0
	1257	Estadísticas - MC	2	0	0	0	0	0
	1258	Geología - MC	2	7	1	4	1	3
	1259	Ciencias de Computación Científica - MC	0	4	0	3	0	0
	1281	Ciencias Marinas - PHD	1	1	1	1	1	1
	1285	Programa Doctoral en Química Aplicada - PHD	4	6	3	4	2	4
<b>Facultad de Artes y Ciencias - Ciencias Total</b>			<b>29</b>	<b>40</b>	<b>17</b>	<b>24</b>	<b>13</b>	<b>16</b>
<b>Facultad de Ciencias Agrícolas</b>	<b>0150</b>	Economía Agrícola - MC	0	2	0	1	0	0
	0151	Educación Agrícola - MC	2	0	2	0	2	0
	0153	Horticultura - MC	0	4	0	1	0	1
	0154	Industria Pecuaria - MC	1	2	1	2	0	1
	0155	Agronomía - MC	3	1	3	1	2	1
	0156	Suelos - MC	2	1	2	1	1	0
	0157	Protección de Cultivos - MC	2	3	2	1	2	1
	0158	Ciencias y Tecnología de Alimentos - MC	9	5	7	3	4	1
<b>Facultad de Ciencias Agrícolas Total</b>			<b>19</b>	<b>18</b>	<b>17</b>	<b>10</b>	<b>11</b>	<b>5</b>
<b>Facultad de Ingeniería</b>	<b>0550</b>	Ingeniería Civil - MC	22	21	20	15	14	13
	0551	Ingeniería Eléctrica - MC	5	22	0	12	0	11
	0552	Ingeniería Mecánica - MC	2	24	2	22	1	17
	0553	Ingeniería Química - MC	4	8	2	3	2	2
	0556	Ingeniería Computadoras - MC	3	9	2	5	2	3
	0557	Ingeniería Industrial - MC	13	7	9	6	6	4
	0580	Ingeniería Civil PHD	7	5	6	4	4	3
	0581	Ciencias e Ingeniería de Computadoras - PHD	0	1	0	1	0	1
	0583	Ingeniería Química - PHD	6	9	4	6	3	3
<b>Facultad de Ingeniería Total</b>			<b>62</b>	<b>106</b>	<b>45</b>	<b>74</b>	<b>32</b>	<b>57</b>
<b>Grand Total</b>			<b>138</b>	<b>179</b>	<b>93</b>	<b>117</b>	<b>68</b>	<b>87</b>

# Solicitantes, Admitidos y Matriculados

a Escuela Graduada, por Género (Estudiantes de Nuevo Ingreso)

