

## **Análisis del Proceso de Admisiones para el Segundo Semestre del Año Académico 2010-2011**

Presentamos a la comunidad universitaria nuestro informe del proceso de admisiones a estudios graduados correspondiente al segundo semestre 2010-2011 en el Recinto Universitario de Mayagüez. Para este segundo semestre contamos con una matrícula de 919 estudiantes graduados, cantidad que disminuyó un 13% con respecto a la matrícula del semestre pasado, y disminuyó un 17% con respecto al segundo semestre del año académico 2009-2010.

Para iniciar estudios este semestre, 259 estudiantes sometieron solicitudes de admisión a estudios graduados. De estas solicitudes, 151 estudiantes fueron admitidos y 80 (53% de los admitidos) se matricularon. Este semestre hubo un total de 25 estudiantes internacionales, 16 son de Colombia, 3 de Perú, 2 de la República Dominicana, 2 de Ecuador y uno tanto de Haití como de China.

Con respecto al género, de los 259 solicitantes, 103 son féminas y 156 varones. De los matriculados de nuevo ingreso, 33 son féminas y 47 varones.

Los programas que más solicitudes recibieron fueron Ingeniería Eléctrica, Ingeniería Mecánica, y Física General con 27, 22, y 20 solicitudes, respectivamente. Los programas con un número mayor de estudiantes matriculados de nuevo ingreso para este semestre son Ingeniería Eléctrica y el Programa Doctoral en Química Aplicada con 8 y 7 estudiantes, respectivamente.

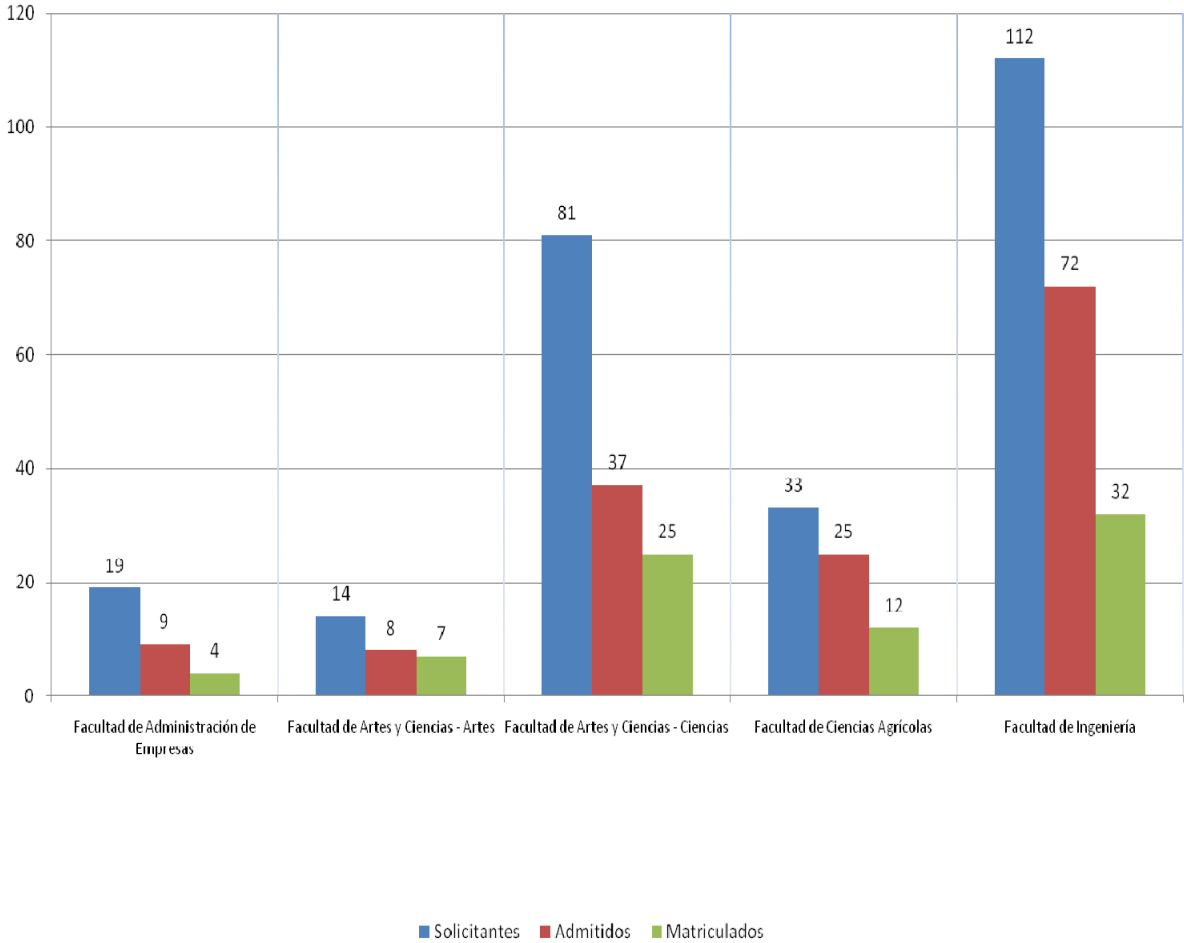
Preparado por la Dra. Betsy Morales Caro, Directora Asociada de Estudios Graduados con datos provistos por la Oficina de Investigación Institucional y Planificación (OIIP). Agradecemos al Ing. Leo Vélez de la OIIP y a la Sa. Carmen Figueroa y la Sa. Lucy Serrano de la Oficina de Estudios Graduados.

28 de febrero de 2011

Análisis de Solicitudes, Admisiones y Matrícula  
Segundo Semestre 2010-2011

Facultad de Solicitud	Codigo Prog. Solicitado	Programa Solicitado	Solicitantes	Admitidos	Denegados/Incompletos	Matriculados
Facultad de Administración de Empresas	0350	Administración de Empresas General - MAE	6	5	1	1
	0353	Finanzas - MAE	3	2	1	1
	0355	Gerencia Industrial - MAE	9	2	7	2
	0360	Estudios Organizacionales-Recursos Humanos - MAE	1	0	1	0
<b>Facultad de Administración de Empresas Total</b>			<b>19</b>	<b>9</b>	<b>10</b>	<b>4</b>
Facultad de Artes y Ciencias - Artes	0454	Educación en Inglés - MA	8	5	3	4
	0954	Estudios Hispánicos -MA	6	3	3	3
<b>Facultad de Artes y Ciencias - Artes Total</b>			<b>14</b>	<b>8</b>	<b>6</b>	<b>7</b>
Facultad de Artes y Ciencias - Ciencias	1250	Biología - MC	16	7	9	5
	1251	Química -MC	8	5	3	4
	1252	Matemática Pura - MC	3	2	1	0
	1253	Física General - MC	20	8	12	1
	1254	Ciencias Marinas - MC	4	3	1	3
	1256	Matemática Aplicada - MC	5	1	4	1
	1257	Estadísticas - MC	10	1	9	1
	1258	Geología - MC	4	2	2	2
	1259	Ciencias de Computación Científica - MC	1	1	0	1
	1281	Ciencias Marinas - PHD	2	0	2	0
	1285	Programa Doctoral en Química Aplicada - PHD	8	7	1	7
<b>Facultad de Artes y Ciencias - Ciencias Total</b>			<b>81</b>	<b>37</b>	<b>44</b>	<b>25</b>
Facultad de Ciencias Agrícolas	0150	Economía Agrícola - MC	6	5	1	0
	0151	Educación Agrícola - MC	1	0	1	0
	0153	Horticultura - MC	2	2	0	0
	0154	Industria Pecuaria - MC	1	1	0	0
	0155	Agronomía - MC	10	6	4	5
	0157	Protección de Cultivos - MC	7	5	2	4
	0158	Ciencias y Tecnología de Alimentos - MC	6	6	0	3
<b>Facultad de Ciencias Agrícolas Total</b>			<b>33</b>	<b>25</b>	<b>8</b>	<b>12</b>
Facultad de Ingeniería	0550	Ingeniería Civil - MC	17	12	5	6
	0551	Ingeniería Eléctrica - MC	27	12	15	8
	0552	Ingeniería Mecánica - MC	22	19	3	5
	0553	Ingeniería Química - MC	3	2	1	1
	0556	Ingeniería Computadoras - MC	6	4	2	2
	0557	Ingeniería Industrial - MC	18	9	9	4
	0560	Ingeniería Computadoras - M	1	1	0	1
	0580	Ingeniería Civil PHD	4	3	1	1
	0581	Ciencias e Ingeniería de Computadoras - PHD	7	5	2	2
	0583	Ingeniería Química - PHD	7	5	2	2
<b>Facultad de Ingeniería Total</b>			<b>112</b>	<b>72</b>	<b>40</b>	<b>32</b>
<b>Grand Total</b>			<b>259</b>	<b>151</b>	<b>108</b>	<b>80</b>

Disribución de Solicitantes, Admitidos y Matriculados (Enero 2011)



## Análisis de Solicitantes y Matriculados de Nuevo Ingreso por Nacionalidad/Programa Segundo Semestre 2010-2011

Facultad de Solicitud	Codigo Prog. Solicitado	Programa Solicitado	Nacionalidad.	Solicitantes	Matriculados Nuevo Ingreso
<b>Facultad de Administración de Empresas</b>	0350	Administración de Empresas General - MAE	Estados Unidos	4	1
			Puerto Rico	1	0
	0353	Finanzas - MAE	República Dominicana	1	0
			Colombia	1	0
	0355	Gerencia Industrial - MAE	Estados Unidos	2	1
			Estados Unidos	8	2
0360	Estudios Organizacionales-Recursos Humanos - MAE	República Dominicana	1	0	
		Estados Unidos	1	0	
<b>Facultad de Administración de Empresas Total</b>				<b>19</b>	<b>4</b>
<b>Facultad de Artes y Ciencias - Artes</b>	0454	Educación en Inglés - MA	Estados Unidos	8	4
	0954	Estudios Hispánicos -MA	Estados Unidos	4	3
			Puerto Rico	2	0
<b>Facultad de Artes y Ciencias - Artes Total</b>				<b>14</b>	<b>7</b>
<b>Facultad de Artes y Ciencias - Ciencias</b>	1250	Biología - MC	Colombia	5	2
			Estados Unidos	9	3
			Puerto Rico	2	0
	1251	Química -MC	Colombia	5	2
			Estados Unidos	2	2
	1252	Matemática Pura - MC	Perú	1	0
			Colombia	1	0
	1253	Física General - MC	Perú	1	0
			Puerto Rico	1	0
	1254	Ciencias Marinas - MC	Colombia	13	0
			México	1	0
	1256	Matemática Aplicada - MC	Perú	6	1
			Estados Unidos	4	3
	1257	Estadísticas - MC	Colombia	3	0
			Estados Unidos	4	3
	1258	Geología - MC	Colombia	3	0
			Estados Unidos	1	1
	1259	Ciencias de Computación Científica - MC	Perú	1	0
			Colombia	5	1
	1281	Ciencias Marinas - PHD	Estados Unidos	1	0
			Puerto Rico	1	0
	1285	Programa Doctoral en Química Aplicada - PHD	Colombia	1	1
			Estados Unidos	6	5
		Puerto Rico	1	1	
<b>Facultad de Artes y Ciencias - Ciencias Total</b>				<b>81</b>	<b>25</b>
<b>Facultad de Ciencias Agrícolas</b>	0150	Economía Agrícola - MC	Colombia	4	0
			Estados Unidos	1	0
			Chile	1	0
	0151	Educación Agrícola - MC	Estados Unidos	1	0
			Colombia	1	0
	0153	Horticultura - MC	Perú	1	0
			Puerto Rico	1	0
	0154	Industria Pecuaria - MC	Colombia	1	0
			Ecuador	1	1
	0155	Agronomía - MC	Estados Unidos	3	2
			Haití	1	1
			Nicaragua	2	0
			Puerto Rico	1	0
	0157	Protección de Cultivos - MC	República Dominicana	1	1
			Colombia	3	3
	0158	Ciencias y Tecnología de Alimentos - MC	Ecuador	2	1
			Estados Unidos	1	0
			República Dominicana	1	0
			Colombia	2	1
		El Salvador	1	0	
		Estados Unidos	3	2	
<b>Facultad de Ciencias Agrícolas Total</b>				<b>33</b>	<b>12</b>
<b>Facultad de Ingeniería</b>	0550	Ingeniería Civil - MC	Colombia	4	0
			Estados Unidos	11	5
			Puerto Rico	2	1
	0551	Ingeniería Eléctrica - MC	Colombia	8	1
			Estados Unidos	13	5
			India	1	0
			Perú	1	0
			Puerto Rico	3	1
			República Dominicana	1	1
	0552	Ingeniería Mecánica - MC	China	1	1
			Colombia	3	0
			Estados Unidos	13	4
			India	2	0
			Perú	3	0
			Colombia	1	0
	0553	Ingeniería Química - MC	Estados Unidos	2	1
			Colombia	2	1
	0556	Ingeniería Computadoras - MC	Estados Unidos	2	1
			Perú	1	0
			Puerto Rico	1	0
	0557	Ingeniería Industrial - MC	Venezuela	1	0
			Colombia	4	1
			Estados Unidos	12	3
			Perú	1	0
	0560	Ingeniería Computadoras - MI	Puerto Rico	1	0
			Perú	1	1
	0580	Ingeniería Civil PHD	Colombia	2	1
			Perú	2	0
	0581	Ciencias e Ingeniería de Computadoras - PHD	China	2	0
Estados Unidos			2	1	
Irán			1	0	
México			1	0	
0583	Ingeniería Química - PHD	Perú	1	1	
		Colombia	4	2	
		Estados Unidos	2	0	
		Perú	1	0	
<b>Facultad de Ingeniería Total</b>				<b>112</b>	<b>32</b>
<b>Grand Total</b>				<b>259</b>	<b>80</b>

Análisis de Solicitantes y Matriculados de Nuevo Ingreso por Nacionalidad  
Segundo Semestre 2010-2011

Row Labels	Solicitantes	Admitidos	Matriculados Nuevo Ingreso
China	3	3	1
Colombia	72	43	16
Ecuador	3	3	2
El Salvador	1	1	0
Estados Unidos	122	74	52
Haití	1	1	1
India	3	2	0
Irán	1	1	0
México	2	0	0
Nicaragua	2	0	0
Perú	23	13	3
Puerto Rico	19	6	3
República Dominicana	5	3	2
Venezuela	1	1	0
Chile	1	0	0
<b>Grand Total</b>	<b>259</b>	<b>151</b>	<b>80</b>

Análisis de Género  
Segundo Semestre 2010-2011

Facultad de Solicitud	Codigo Prog Solicitado	Programa Solicitado	Solicitantes		Acreditados		Matriculados Nuevo Ingreso	
			F	M	F	M	F	M
Facultad de Administración de Empresas	080	Administración de Empresas General - MAE	4	2	4	1	1	0
	083	Finanzas - MAE	3	0	2	0	1	0
	085	Gerencia Industrial - MAE	3	6	2	0	2	0
	080	Estudios Organizacionales-Recursos Humanos - MAE	1	0	0	0	0	0
<b>Facultad de Administración de Empresas Total</b>			<b>11</b>	<b>8</b>	<b>8</b>	<b>1</b>	<b>4</b>	<b>0</b>
Facultad de Artes y Ciencias - Artes	054	Educación en Inglés - MA	4	4	2	3	1	3
	054	Estudios Hispánicos - MA	3	3	2	1	2	1
<b>Facultad de Artes y Ciencias - Artes Total</b>			<b>7</b>	<b>7</b>	<b>4</b>	<b>4</b>	<b>3</b>	<b>4</b>
Facultad de Artes y Ciencias - Ciencias	120	Biología - MC	9	7	4	3	3	2
	121	Química - MC	6	2	4	1	3	1
	122	Matemática Pura - MC	0	3	0	2	0	0
	123	Física General - MC	6	14	1	7	0	1
	124	Ciencias Marinas - MC	4	0	3	0	3	0
	126	Matemática Aplicada - MC	1	4	0	1	0	1
	127	Estadísticas - MC	6	4	0	1	0	1
	128	Geología - MC	3	1	2	0	2	0
	129	Ciencias de Computación Científica - MC	0	1	0	1	0	1
	128L	Ciencias Marinas - PHD	2	0	0	0	0	0
	125	Programa Doctoral en Química Aplicada - PHD	3	5	3	4	3	4
	<b>Facultad de Artes y Ciencias - Ciencias Total</b>			<b>40</b>	<b>41</b>	<b>17</b>	<b>20</b>	<b>14</b>
Facultad de Ciencias Agrícolas	010	Economía Agrícola - MC	2	4	2	3	0	0
	011	Educación Agrícola - MC	1	0	0	0	0	0
	013	Horticultura - MC	2	0	2	0	0	0
	014	Industria Pecuaria - MC	1	0	1	0	0	0
	015	Agromonía - MC	3	7	2	4	1	4
	017	Protección de Cultivos - MC	6	1	4	1	4	0
	018	Ciencias y Tecnología de Alimentos - MC	5	1	5	1	2	1
	<b>Facultad de Ciencias Agrícolas Total</b>			<b>20</b>	<b>13</b>	<b>16</b>	<b>9</b>	<b>7</b>
Facultad de Ingeniería	050	Ingeniería Civil - MC	6	11	4	8	2	4
	051	Ingeniería Eléctrica - MC	4	23	2	10	1	7
	052	Ingeniería Mecánica - MC	2	20	2	17	0	5
	053	Ingeniería Química - MC	2	1	2	0	1	0
	056	Ingeniería Computadoras - MC	0	6	0	4	0	2
	057	Ingeniería Industrial - MC	8	10	5	4	1	3
	060	Ingeniería Computadoras - MI	0	1	0	1	0	1
	060	Ingeniería Civil PHD	0	4	0	3	0	1
	061	Ciencias e Ingeniería de Computadoras - PHD	0	7	0	5	0	2
	063	Ingeniería Química - PHD	3	4	1	4	0	2
<b>Facultad de Ingeniería Total</b>			<b>25</b>	<b>87</b>	<b>16</b>	<b>55</b>	<b>5</b>	<b>27</b>
<b>Grand Total</b>			<b>103</b>	<b>155</b>	<b>61</b>	<b>90</b>	<b>33</b>	<b>47</b>

## Solicitantes, Admitidos y Matriculados

a Escuela Graduada, por Género (Estudiantes de Nuevo Ingreso)

