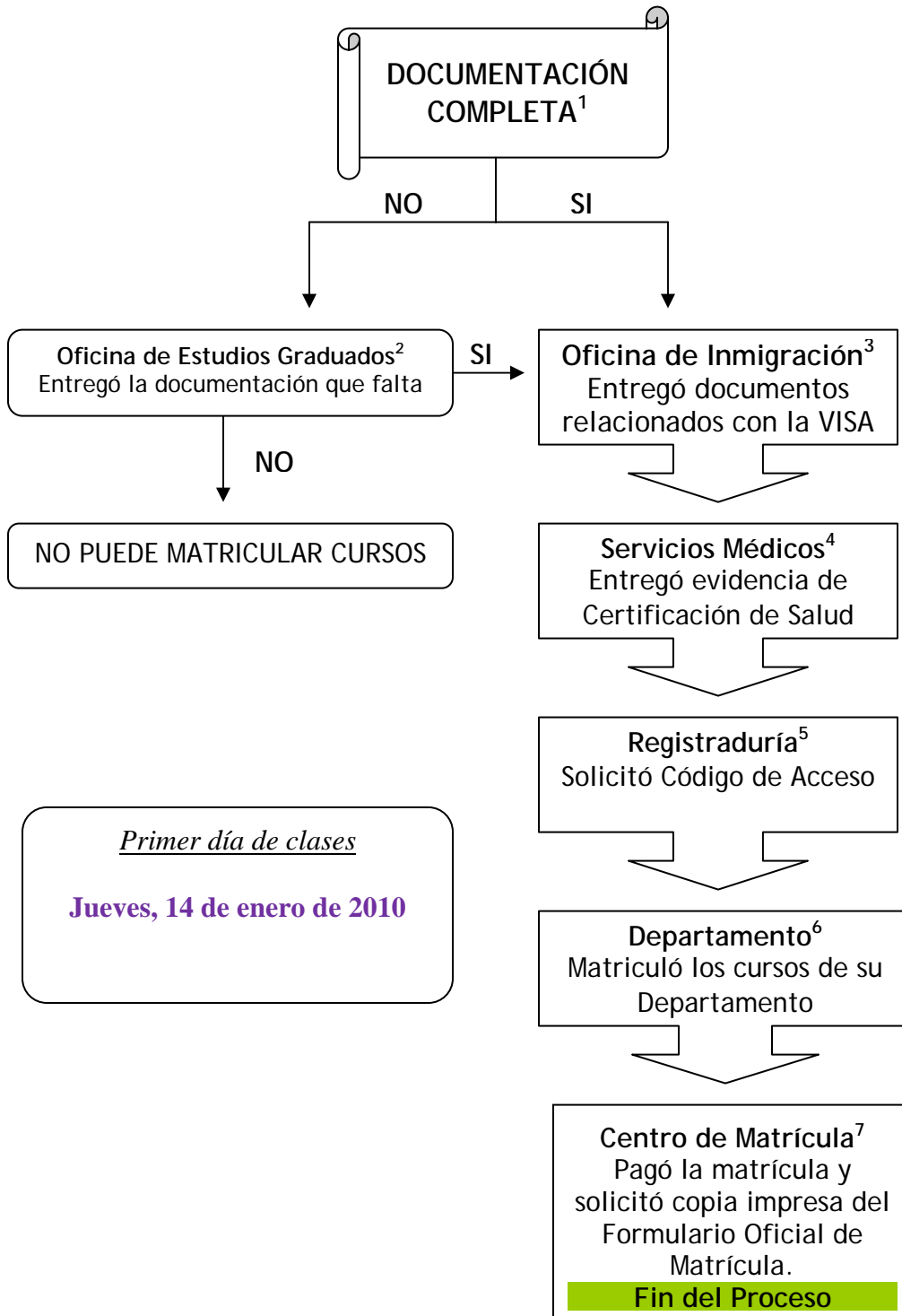


**PROCESO DE MATRÍCULA  
II SEMESTRE 2009-2010  
ESTUDIANTES INTERNACIONALES**



<sup>1</sup>Significa que usted envió a la Oficina de Estudios Graduados documentos originales de sus transcripciones de crédito con el índice de graduación y la certificación de grado otorgado.

<sup>2</sup> Visite OEG Edificio Monzón - Oficina 303, donde cotejarán su expediente. (Ext. 3598 ó 3442).

<sup>3</sup> Visite la Oficina de Inmigración, Monzón 304B. (Srta. Zulma Aldahondo, Ext. 2415).

<sup>4</sup> Visite la Oficina de Servicios Médicos, cerca del Edificio Monzón. Le entregarán una tarjeta que necesita para el paso 5. (Ext. 3865 ó 3405).

<sup>5</sup> Visite la Oficina del Registrador, cerca de la Piscina Colegial. Si cumplió con los pasos 1 al 4, debe entregar la tarjeta que recogió en Servicios Médicos para que le entreguen el volante con su código de acceso que necesitará para el paso 6. (Sra. Catherine Troche, Registradora Auxiliar Ext. 3420 ó 3404)

<sup>6</sup>Visite la Oficina de su Departamento donde el personal autorizado procederá a matricular sus cursos el **8 de ENERO de 2010**.

<sup>7</sup> Visite el Centro de Matrícula, Coliseo Rafael Mangual, para completar el proceso.

\*\*\* Otros documentos importantes que debe tener con usted durante el proceso de matrícula:  
**Carta de Admisión, Identificación con Foto, Código de Acceso \*\*\***